



Pure Performance™ by Nor:disk

D1 Core

Pöydäanaluskone / Luukkukone



Pöydäanaluskone

K x L x S : 825 x 565 x 630/1010 mm
Yksikerroksinen rakenne
Ruostumattomasta teräksestä valmistetut pesu- ja huuhteluvartret



Annostelulaitteet ja tyhjennyspumppu

Tyhjennyspumppu ja integroidut annostelulaitteet nestemäiselle pesuaineelle ja huuhteluaineelle sisältyvät vakiotoimitukseen.



Puhdistussäiliö ja huuhtelupumppu

Puhdistussäiliö sisältyy toimitukseen EN1717-standardin mukaisesti, ja siinä on ilmakehän paineella toimiva huuhtelusäiliö, joka varmistaa huuhteluveden oikean lämpötilan. Huuhtelupumppu sisältyy toimitukseen, ja se varmistaa huuhteluveden oikean virtauksen, paineen ja määrän.



Välitön pääsy tietoihin

Skannaa QR-koodi, niin pääset verkossa tarkastelemaan huoltohistoriaa, käyttö- ja huolto-ohjeita tai vianmääritysoppaita.

Se on SIMpel™!



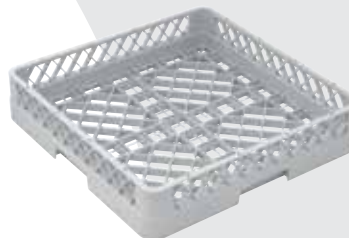
D1 Core Pöydäanaluskone

Art. 31158



Lautaskori

500 x 500 mm
Sisältyy vakiotoimitukseen.
Art. 30657



Lasikori

500 x 500 mm
Sisältyy vakiotoimitukseen.
Art. 30658

D1 Core tekniset tiedot

Tekninen piirustus

Yleistä

Muotoilu	Pöydänaluskone Pesukorin koko: 500 x 500 mm Yksikerroksinen kaappi
Ulkomitat (K x L x S)	825 (+11) x 565 x 630/1010 mm
Aukon korkeus (lastauskorkeus)	350 mm (325 mm)
Paino (tyhjä/täynnä)	47 / 76 kg
Pesusailiön tilavuus	23 litraa
Huuhtelu tankin tilavuus	5.5 litraa
Huuhteluveden määrä	2.6 litraa
Pesuv veden/huuhteluv eden lämpötila	60 / 85 °C
Äänenpainetaso	<62 dB(A) ISO 11203

Ohjelmat & kapasiteetti

Pesuojelma	1:30 min / 2 min / 3 min / 8 min
Kapasiteetti ohjelmaa kohden	18 ruokalautasta tai 12 keittolautasta Ø 240 mm, 25 lasia/muki Ø 90 mm.
Käynnistysaika	25 min 55 °C:n tuloveden lämpötilassa

Sähkökytkentä ①

Jännite	380–415 V/ 3N~ / 50 Hz, kytkettävissä 230 V/ 1N~ / 50 Hz:iin 230 V/ 3N~ / 50 Hz (lisävaruste)
Sulake	16 A (400V/3N~), 16 A (230V/3N~), 25 A (230V/1N~)
Maksimiteho	4.9 kW
Pesupumpun moottori	0.40 kW
Huuhtelupumpun moottori	0.18 kW
Lämmitin pesu-/huuhteluosaillio*	2.5 kW / 4.5 kW
Kotelon suojausluokka	IPX1

Vesiliitäntä ②

Kovuus/Liitäntä	Kokonaismakuus: < 4 °dH; 7 °f; 70 PPM Tuloletku, ¾" naarasliitin - 1,5 m 200 - 500 kPa (2 - 5 bar)
Max. inlet water temperature	60 °C

Tyhjennys & tuuletus ③

Lämmönpoisto	1.9 kW / 1.1 kW / 0.8 kW (yhteensä/kohtuullinen/ piilevä)
Ilmanvaihtovaatimus	300 m³/h
Viemäröinti	Tyhjennysletku: Ø 28 mm , 1 m Kapasiteetti: 50 l/min
Tyhjennysveden lämpötila	65 °C
Integroitu tyhjennyspumppu	40 W, Nostokapasiteetti: 400 mm

Pesuaine ja huuhteluaine

Annostelulaitteet	Pesuaineen ja nestemäisen huuhteluaineen annostelijat peristalttisella pumpulla, integroitu koneeseen
-------------------	---

* Ei toimi samanaikaisesti.

- ① Sähköinen
- ② Vesihuolto
- ③ Tyhjennys

