



SWEDISH INNOVATION, QUALITY & DESIGN

De

Granule Gastro®



Besonders leistungsstark für
Küchen mit hoher Anzahl
an GN-Behältern

GRANULDISK®

Granule Gastro®

Die Granule Gastro nutzt die innovative Granule Technology™ und macht das Vorspülen überflüssig.

Die Granule Gastro® ist ein Durchschubmodell, das das Vorspülen überflüssig macht. Sie ermöglicht einen effizienten, flexiblen Arbeitsablauf und ist ideal für Küchen, die viel GN Behältern spülen, da

sie eine hohe Kapazität für 65 mm GNI/1 Behälter hat. Kombinieren Sie die Granule Gastro mit Zu- und Ablauftischen.



Weniger Chemikalien

Spart durchschnittlich 1,6 Liter pro Tag, also 500 Liter pro Jahr.



Weniger Wasser

Spart durchschnittlich 1.200 Liter pro Tag, also 350.000 Liter pro Jahr.



Weniger Energie

Spart durchschnittlich 45 kWh pro Tag, was 13.500 kWh pro Jahr entspricht.



Weniger Zeit

Reinigt Ihre Töpfe und Pfannen in 2 Min. 10 Sek. ohne Vorspülen.



Hohes Fassungsvermögen

Bis zu 6 GNI/1 oder GNI/2 pro Spülzyklus – bis zu 144 GNI/1 oder GNI/2 pro Stunde (max. Tiefe 65 mm).



Lebensmittelsicherheit

Sämtliche Spülprogramme entsprechen den Hygienerichtlinien der Norm DIN 10512.



Zukunftssicher

Die Granule Gastro ist bereit für Industrie 4.0, was bedeutet, dass sie mit künftigen Anforderungen und Funktionen kompatibel sein wird.



Benutzerfreundliche ausführung

Bedienfeld auf Augenhöhe. Große Tasten und deutliche Symbole. Erinnerungen und Meldungen auf dem Display. Automatische Haube. USB Port zum Export der HACCP Logdateien.



SIMpel™

QR-Code mit Online-Zugriff auf Anwendervideos, Wartungshistorie und Anleitungen zur Fehlerbehebung.



power
GRANULES BIO

Die Einsparungsberechnungen basieren auf einem Musterbetrieb mit 1.000 warmen Mahlzeiten pro Tag und 300 Betriebstagen pro Jahr. Der Vergleich zeigt das manuelle Spülen in Spülbecken im Vergleich zum Spülen mit der Granule Gastro: 50 % ECO-Zyklus, 30 % Kurz und 20 % Normal.

In zwei Ausführungen erhältlich

Die Granule Gastro® ist in zwei Editionen erhältlich: Standard und HoReCa. Sie ist eine Durchschublösung und muss mit Zu- und Ablauftischen installiert werden, um optimal zu funktionieren. Die Aufstellung ist sowohl in einer Eck- als auch geraden Konfiguration möglich. Die Tische lassen sich entweder auf der linken oder rechten Seite oder an der Vorderseite der Maschine anschließen.



Granule Gastro® Standard Edition

Art. Nr. 20717

Die Granule Gastro® Standard Edition wird mit einem Spülkorb ohne Bodengitter geliefert und eignet sich perfekt für Küchen, in denen hauptsächlich Kochgeschirr aus dem Gastronorm-Sortiment verwendet wird. Der Korb ist vielseitig und kann den größten Teil des GN-Sortiments ohne zusätzliches Zubehör laden. Um Spülgut und Utensilien abweichend von der Normgröße zu laden, passen Sie Ihre Maschine an, indem Sie weitere durchdachte Zubehörteile und Einsätze hinzunehmen."



Granule Gastro® HoReCa Edition

Art. Nr. 26454

Die Granule Gastro® HoReCa Edition wird mit einem Spülkorb mit Bodengitter geliefert und passt gut in Küchen mit Gastronorm-Sortiment sowie diversen Töpfen und Pfannen. Der Spülkorb ist vielseitig einsetzbar und verarbeitet die meisten GN-Sortimente ohne weiteres Zubehör. Das Bodengitter verhindert, dass Gegenstände durch den Boden des Korbs fallen. Um Töpfe, Pfannen und andere Utensilien zu laden, passen Sie Ihre Maschine an, indem Sie weitere durchdachte Zubehörteile und Einsätze hinzunehmen.

Aufbau mit Tischsystem

Die Granule Gastro ist eine Durchschub-Lösung und sollte für eine optimale Funktion mit Zu- und Ablauftischen aufgebaut werden.

Entlang der Wand, Ecke - links, rechts oder vorne

Der Aufbau der Granule Gastro kann entweder in einer Ecke oder entlang der Wand angeordnet werden. Zu- und Ablauftische können entweder auf der linken oder rechten Seite oder vorne an der Maschine angeschlossen werden.

Sie benötigen weitere Flächen oder mehr Flexibilität?

Nehmen Sie einen Klapptisch oder einen fahrbaren Abstellwagen für den Spülkorb aus unserer Zubehörpalette hinzu. Siehe nächste Seite.

Granuldisk verkauft keine Tischsysteme. Für Empfehlungen und Orientierungshilfen hinsichtlich Tischsystemen für Granule Gastro sprechen Sie bitte mit Ihrem zertifizierten Granuldisk-Händler.



Live spülen!

Möchten Sie die Granule Gastro® live sehen? Kommen Sie zu einem Live Wash™ - mehr erfahren unter www.granuldisk.com/livewash



Zubehör

Die Granule Gastro® lässt sich zusätzlich auf Ihren speziellen Bedarf abstimmen, indem Sie ein oder mehrere durchdachte Zubehörteile und Einsätze hinzunehmen.



Folgen Sie uns auf YouTube.
Hier erfahren Sie mehr über die
Anwendung des Zubehörs.

Spülkorb ohne Bodengitter

Art.-Nr. 26426

Fassungsvermögen: 6 GN 1/1 65 mm oder 3 GN 1/1 bis zu 200 mm + 3 GN 1/1 bis zu 65 mm. Ausgestattet mit kleinen Haken, mit denen sich bis zu 12 kleine Behälter (1/4, 1/6, 1/9) direkt in den Spülkorb laden lassen.

(im Lieferumfang enthalten.)



Gebrauchsmuster.



Spülkorb mit Bodengitter

Art.-Nr. 26140

Für Kunden, die Gastronormbehälter, aber auch eine größere Menge kleinerer Artikel spülen. Das untere Gitter verhindert, dass Griffe usw. durch den Boden des Korbs rutschen.



Halter für Schüsseln & Töpfe mit integriertem Halter für Schöpfkellen

Art.-Nr. 13756

Wird in den Standard-Spülkorb (26426 oder 26140) gestellt.
Fassungsvermögen: bis zu 5-6 Schüsseln oder Behälter
Max. Länge von Kellen 500 mm.



Einsatz für Bleche, Gitter, Topfdeckel, Schneidebretter usw.

Art.-Nr. 19992

Wird in den Standard-Spülkorb (26426 oder 26140) gestellt. Fasst 2 GN 2/1 oder 6 Backbleche 600 x 400 mm mit bis zu 20 mm Rand und 2 GN 1/1 Bleche, bis zu 16 Gitter, bis zu 8 Schneidbretter und GN 1/1 Topfdeckel.

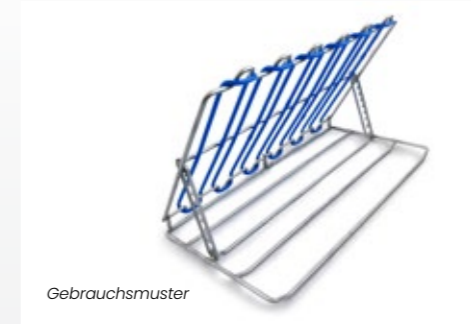


Gehen Sie auf www.granulidisk.com um zu sehen, wie sie die verschiedenen Zubehörteile laden und verwenden.

Multiflexibler Einsatz für
Kasserollen, kleine Schüsseln,
Siebe

Art.-Nr. 20554

Wird in den Standard-Spülkorb (26426 oder 26140) gestellt.
Fassungsvermögen: bis zu 3-4 Kasserollen oder bis zu 4-5 kleine Schüsseln, Siebe usw.



Gebrauchsmuster



Topf-Spülkorb

Art.-Nr. 21423

Fasst 2 große Töpfe (200 mm) oder 1 großen Topf (400 mm). Wird anstelle des Standard-Spülkorbs in die Maschine gestellt.



Flexibler Topfhalter

Art.-Nr. 25188

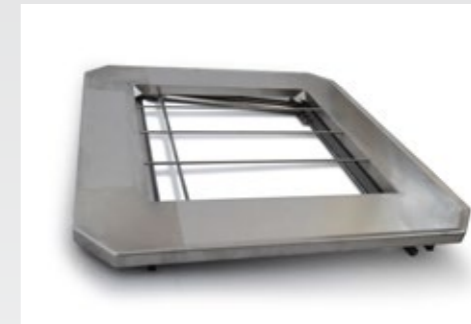
Gummiband mit zwei Haken. Das Gummiband wird um den Topf gelegt und am Spülkorb festgehakt.



Klapptisch

Art.-Nr. 19570

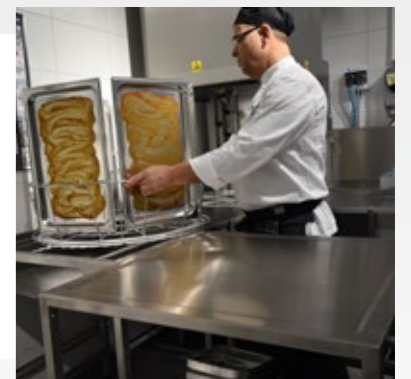
Zur Montage an der Vorderseite oder seitlich der Maschine.
780 x 780 mm.



Abstellwagen für Spülkorb

Art.-Nr. 24637

Schafft mehr Flexibilität, einen besseren Arbeitsablauf und ermöglicht ein ergonomisches Arbeiten.



Granule Gastro® technische Daten

Allgemeines

Design	Topfpülgerät mit Haubenmechanik, Durchschubmodell und drehendem Spülkorb.
Außenmaße (H x B x T)	2339/1693 mm (± 25) x 850 mm x 1002 mm
Ladevolumen	220 Liter (Ø 700 x H 570 mm)
Gewicht (gefüllt / leer)	403 kg / 304 kg
Spültankvolumen	83 Liter
Klarspülwasservolumen	4 Liter (ECO-Programm) 8 Liter (Kurz / Normalprogramm) <i>Um 3600 HUE gemäß NSF/ANSI 3 zu erreichen, sind 8 Liter nötig.</i>
Granulatmenge	8 Liter
Spülwassertemperatur	65 °C
Klarspülwassertemperatur	85 °C
Schalldruckpegel	< 70 dB (A)

Programme & Fassungsvermögen

Spülprogramme mit Granulat	ECO: 2 Min. 10 Sek.
	Kurz: 3 Min. 20 Sek.
	Normal: 5 Min. 20 Sek.
Spülprogramme ohne Granulat	ECO: 2 Min. 10 Sek.
	Kurz: 3 Min. 40 Sek.
	Normal: 4 Min. 40 Sek.

Höchst- / normale Kapazität pro Stunde (normale Kapazität inkl. Arbeit) 144 / 114 GNI/1 65 mm oder gleichwertig in anderen Töpfen.

Fassungsvermögen pro Programm 6 GNI/1 oder GN 1/2 65 mm Tiefe oder 3 GNI/1 oder GN 1/2 bis 200 mm Tiefe und 3 GNI/1 oder GN 1/2 bis 65 mm Tiefe oder vergleichbare Topfgrößen.

Stromanschluss

Spannung**	3- 400-415 V/50 Hz + PE / 3- 230 V/50 Hz + PE
Sicherungen (bei max. Leistung 11,9 kW)	25A (400 V, 415 V) / 40A (230 V)
Sicherungen (bei max. Leistung 16,9 kW)	32A (400 V, 415 V)
Höchstleistung (Warmwasser-Befüllung)	11,9 kW
Höchstleistung (Kaltwasser-Befüllung)	16,9 kW
Spülpumpenmotor	2,6 kW
Klarspülpumpenmotor	0,37 kW
Spültankheizung*	9 kW bei max. Leistung 11,9 kW (14 kW bei max. Leistung 16,9 kW)
Klarspültankheizung*	9 kW bei max. Leistung 11,9 kW (14 kW bei max. Leistung 16,9 kW)
Schutzart	IPX5

Wasseranschluss

Härte / Anschluss	Gesamthärte: 3-7 °dH, 5-12 °TH, 53-125 PPM / ¾" BSP Außengewinde (DN20) <i>Hinweis: Umkehrosmosewasser und destilliertes Wasser dürfen nicht verwendet werden.</i>
Anschluss A	11,9 kW Maschine: 1-6 bar, 15 l/min, 55-65 °C (Warmwasser-Befüllung) 16,9 kW Maschine: 1-6 bar, 15 l/min, 5-65 °C (Kaltwasser-Befüllung, optional)
Anschluss B	11,9/16,9 kW Maschine: 1-6 bar, 15 l/min, < 20 °C 11,9/16,9 kW mit Dampfreduktion (optional): 3-6 bar, 15 l/min, < 20 °C

Abfluss & Belüftung

Empfohlene Entlüftungsleistung mit Dampfreduktion	150 m³/h
Empfohlene Entlüftungsleistung ohne Dampfreduktion	400 m³/h
Raumwärmebelastung mit Dampfreduktion (insgesamt/fühlbar/latent)	1,2 kW / 0,4 kW / 0,8 kW
Raumwärmebelastung ohne Dampfreduktion (insgesamt/fühlbar/latent)	1,6 kW / 0,4 kW / 1,2 kW
Ablauf	Rohr ø 32 mm
Abfluss	Kapazitätsanforderung 50 l/Min. Keine Laugenpumpe, Schwerkraftentleerung. <i>Maschine nicht direkt über einem Abflusskanal aufstellen.</i>
Spülmittel und Klarspülmittel sind erforderlich	Spülmittel und Klarspülmittel; 230 VAC-Signal ist im separaten Schaltkasten zugänglich. Höchstbelastung 0,5A.

* Nicht gleichzeitig aktiviert.

** Für alle Spannungsoptionen wenden Sie sich bitte an Ihren Vertriebsmitarbeiter oder sehen Sie in einer aktuellen Preisliste nach.

Granule Gastro® wird mit einem zwei Meter langen Stromkabel (ohne Stecker) zum Anschluss an den Hauptschalter an der Wand geliefert. Der Hauptschalter ist nicht im Lieferumfang enthalten.

Immer SIMpel™

Alle Granuldisk-Lösungen sind mit SIMpel™ ausgestattet – einem QR-Code-System, das Sie zu einer Online-Plattform leitet. Egal, ob Sie Anwender oder Servicetechniker sind, SIMpel™ bietet Ihnen schnellen und einfachen Zugriff auf speziell auf Ihr Produkt zugeschnittenes Material.

Der QR-Code ist die Verbindung zwischen Ihrem Produkt und Ihrem SIMpel-Portal. Scannen Sie einfach den Code, um automatisch zum Online-Portal weitergeleitet zu werden, das maschinenspezifische Dokumente, Anleitungen zur Fehlerbehebung, Informationen zu Fehlercodes und Anleitungsvideos enthält. Als Servicetechniker können Sie den passwortgeschützten Technikerbereich betreten, um sich anzumelden oder Dokumentationen und Wartungshistorie nachzusehen.



Please scan the QR code using your mobile device.

www.GRANULDISK.com



Optionen bei der Spannung

Sie können speziell Ihre Anforderungen in der Liste nicht finden? Alle Granuldisk Topfpülmaschinen werden nach Auftrag gefertigt und können häufig auf eine bestimmte Spannungsversorgung abgestimmt werden.

Welche Anforderungen haben Sie?

Sprechen Sie mit Ihrem Granuldisk Vertriebsmitarbeiter oder bevorzugten zertifizierten Granuldisk Vertriebspartner für weitere Informationen zu kundenspezifischen Anpassungen.

Dosiereinheit

Dosiereinheit für Flüssigspülmittel und Klarspüler mit peristaltischer Pumpe und Sensor für Reinigungsmittel ist optional werkseitig erhältlich.

Tischsystem

Granule Gastro® ist eine Durchschub-Lösung und muss für eine optimale Funktion mit Zu- und Ablauftischen aufgebaut werden.

Sprechen Sie für ausführlichere Informationen mit Ihrem Granuldisk Vertriebsmitarbeiter oder bevorzugten zertifizierten Granuldisk Vertriebspartner.

Dampfreduktion

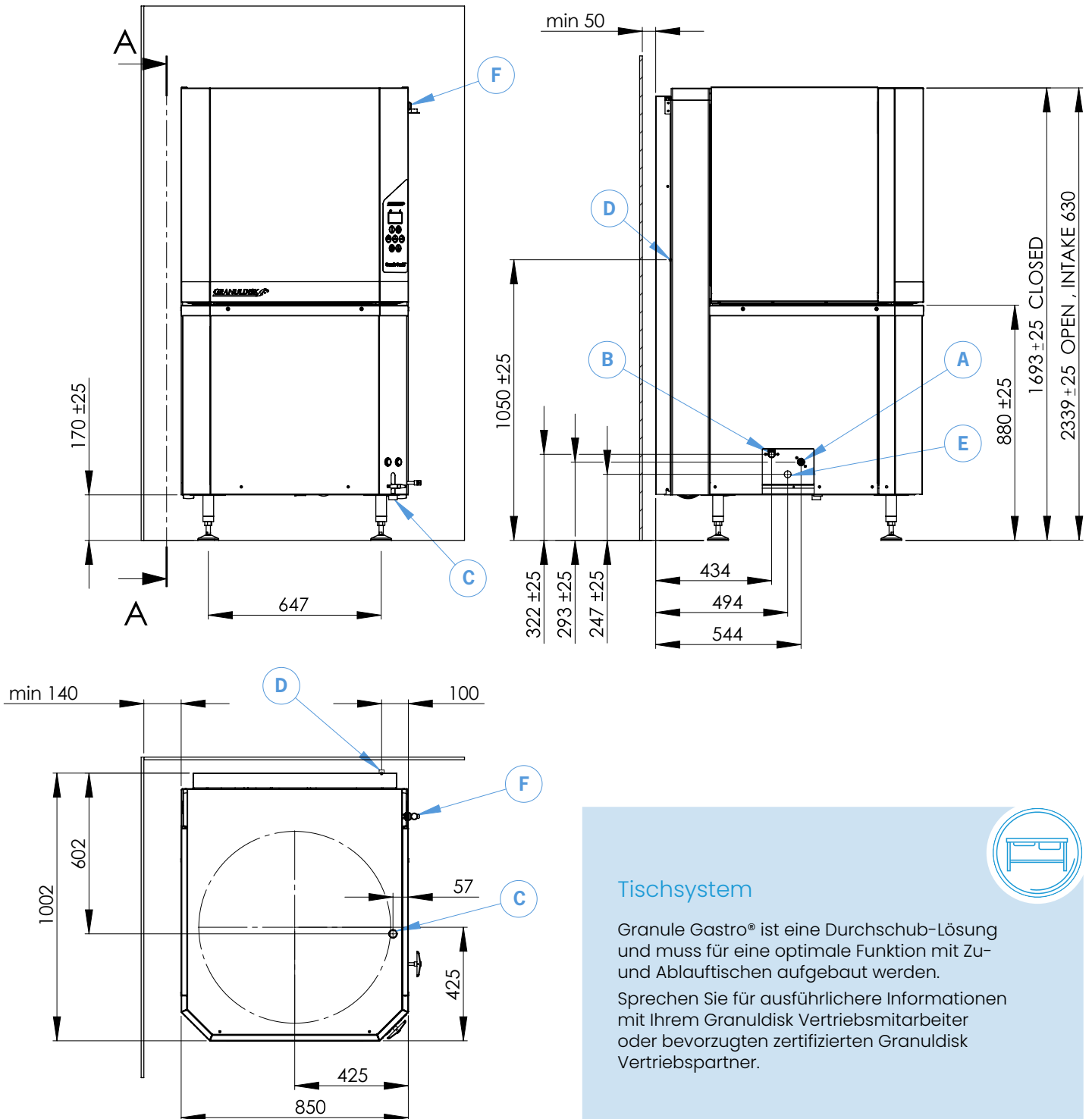
Schaffen Sie ein angenehmeres Arbeitsumfeld für Ihre Mitarbeiter und weniger Anforderungen an die Belüftung im Umfeld, indem Sie Ihrer Lösung Dampfreduktion hinzufügen. Verlängert die Spüldauer um 30 Sekunden bei Kurz- und Normalprogramm.

Sprechen Sie für weitere Informationen über Dampfreduktion für Granule Gastro® mit Ihrem Granuldisk Vertriebsmitarbeiter oder Ihrem bevorzugten zertifizierten Granuldisk Vertriebspartner.

Granule Gastro® installation

(A/B) Wassereinlauf. (C) Abfluss. (D) Spülmittel-/Klarspülmittelanschluss. (E) Elektrischer Anschluss. (F) USB-Port.

Für genauere Angaben siehe vorherige Seite.



Tischsystem

Granule Gastro® ist eine Durchschub-Lösung und muss für eine optimale Funktion mit Zu- und Ablauftischen aufgebaut werden.

Sprechen Sie für ausführlichere Informationen mit Ihrem Granuldisk Vertriebsmitarbeiter oder bevorzugten zertifizierten Granuldisk Vertriebspartner.



(mm)