



SWEDISH INNOVATION, QUALITY & DESIGN

Fi

Granule Maxi®



GRANULDISK®

Mukautettu suurelle kapasiteetille

Granule Maxi®

Granule Maxi® – koneessa käytetty innovatiivinen Granule Technology™ – raeteknologia poistaa esipesun tarpeen.

Granule Maxi® on edestä ladattava No Pre-Washing™ –patapesukone, joka sopii keskisuurille ja suurille keittiöille. Patojen ja kattiloiden käsittely on erittäin tärkeä osa työkulkua, ja Granule Maxi on suurikapasiteettinen pesukone, joka varmistaa, että padat ja kattilat ovat käytettävissä nopeasti

uudelleen. Tämän omaisuuden maksimoimiseksi Granule Maxi voidaan mukauttaa sopivan lisävarusteyhdistelmän avulla. Voit käyttää Granule Maxia erillisenä ratkaisuna tai järjestelmänä siirrettävillä monilatauskaseteilla ja vaunuilla.



Vähemmän kemikaaleja

Säästää keskimäärin 2,4 litraa päivässä, mikä on jopa 700 litraa vuodessa.



Vähemmän vettä

Säästää keskimäärin 1 700 litraa päivässä, mikä on jopa 500 000 litraa vuodessa.



Vähemmän energiaa

Säästää keskimäärin 65 kWh päivässä, mikä on jopa 19 000 kWh vuodessa. Lisää EcoExchanger®, niin säästät vieläkin enemmän.



Vähemmän aikaa

Puhdistaa kattilat ja pannut 2 minuutissa. 40 sekuntia* ilman esipesua.



Suuri kapasiteetti

8 GN1/1 tai 4 GN2/1 ohjelmaa kohden – enintään 176 GN1/1 tai 88 GN2/1 tai 352 GN1/2 tunnissa. (maksimisyyvyys 200 mm).



Elintarviketurvallisuus

Kaikki pesuohjelmat ovat DIN 10512 –standardin hygieniaohjeiden mukaisia.



4.0
READY

Tulevaisuuden turvattu

Granule Maxissa on Industry 4.0 –valmius, mikä tarkoittaa, että se on yhteensopiva tulevien ominaisuuksien ja toimintojen kanssa.



Käyttäjystävällinen muotoilu

Ohjauspaneeli silmien tasolla. Suuren painikkeet ja selkeät symbolit. Muistutuksia ja viestejä näytössä. Monitasoinen ja helposti tartuttava kahva. Punainen ja vihreä merkkivalo. USB-portti HACCP-lokitiedostojen vientiin.



SIMpel™

QR-koodi, joka tarjoaa online-yhteyden käyttäjän koulutusvideoihin, huoltohistoriaan ja vianetsintäoppaisiin.



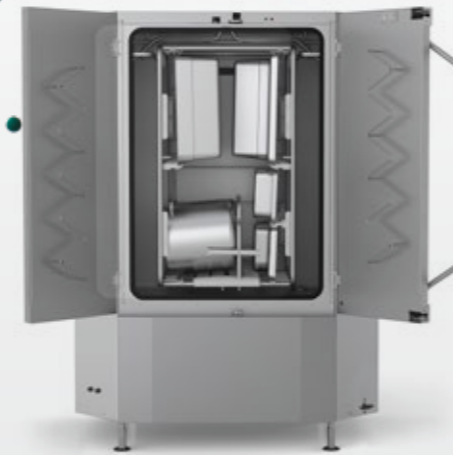
2:40 min*

power
GRANULES[®] BIO

Yllä mainitut säästöt perustuvat tuloksiin koepaikassa, jossa valmistetaan 1 500 ateriala päivässä 300 päivänä vuodessa. Vertailussa verrataan manuaalista pesua altaissa Granule Maxissa pesuun: 50 % ECO-sykli, 30 % lyhyt ja 20 % normaali.
*Huomautus: EcoExchanger-lisävaruste lisää pesujakson kestoon 120 sekuntia.

Saatavana kolmena versiona

Granule Maxi® on saatavana kolmena versiona: Compact, Flow ja FreeFlow. Kukin versio toimitetaan huolellisesti valituilla vakioisävarusteilla. Ne voidaan mukauttaa edelleen sopimaan käyttäjän tarpeisiin lisäämällä yksi tai useampia älykkäitä lisävarusteita.



Granule Maxi® – Compact-versio

Osanro 20721

Granule Maxi® Compact on erillinen malli, jossa on liukuva monilatauskasetti.

Vakiomallinen monilatauskasetti mahdollistaa astioiden latauksen kahdelle tasolle. Kun lisäät muutamia lisävarusteita, voit ladata monia eri keittiövälineitä ja erikokoisia patoja ja kattiloita.



Granule Maxi® – Compact-versio.

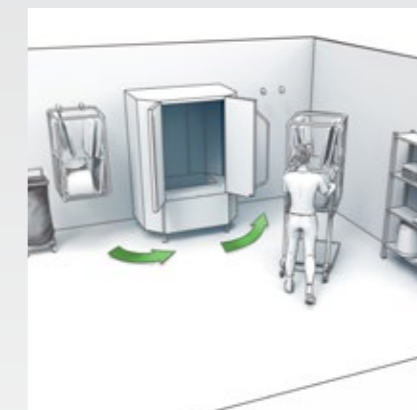


Granule Maxi® – Flow-versio

Osanro 20722

Granule Maxi® Flow –versio lisää joustavuutta ja tekee työskentelystä ergonomisemman ja turvallisemman, kun siinä on kaksi kasettia, vaunu ja seinäsuojuksella varustetut seinään kiinnitettävät koukut kasettien ripustamiseen.

Vaunua käytetään kasettien vaihtamiseen ja niitä voidaan käyttää myös likaisten astioiden keräämiseen tai puhtaiden astioiden siirtoon pesuhuoneessa tai keittiössä.



Granule Maxi® – Flow-versio.



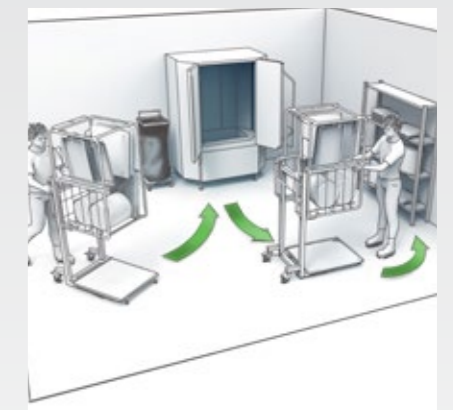
Granule Maxi® – Freeflow-versio

Osanro 20723

Granule Maxi® FreeFlow-versio on erittäin joustava ja se mahdollistaa kätevän työkulun ja kapasiteetin kahden vaunun ja kahden kasetin avulla.

Kokoonpano mahdollistaa monien tehtävien samanaikaisen suorituksen ja yhden kasetin tyhjennyksen/ täytön samanaikaisesti, kun toinen on käytössä.

Lisää koko patapesualueen nopeutta, työkulkua ja joustavuutta.



Granule Maxi® – Freeflow-versio.

Näe se omin silmin!

Haluatko nähdä Granule Maxin® toiminnassa? Katso videodemo tai käy Live Wash™-esittelyssä – varaa aika osoitteessa www.granuldisk.com/liewash



Tutustu Granule Maxi® –koneeseen

Katso Youtube-videomme niin näet, kuinka tehokas ja monipuolinen Granule Maxi® –sarja on.



Lisävarusteet

Granule Maxi® -versioita voidaan mukauttaa edelleen sopimaan henkilökohtaisiin tarpeisiin lisäämällä yksi tai useampia lisävarusteita ja telineitä.



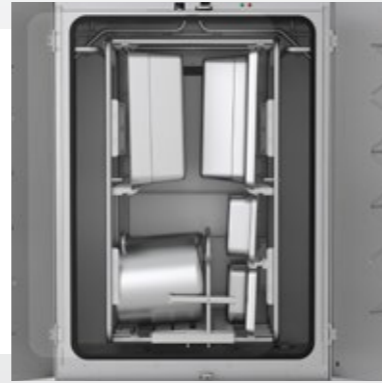
Katso, miten pesukone ladataan ja miten eri lisävarusteita käytetään, seuraamalla meitä YouTube:ssa.

Monilatauskasetti Granule Maxi Flow/FreeFlow-versioille

Osanro 14469

8 GN 1/1-astiaa tai 4 GN 2/1-astiaa tai vastaavaa astiaa.

(Sisältyy Granule Maxi Flow- ja FreeFlow-versioihin)



Kasettikoukut seinäsuojuksella Granule Maxi Flow -versiolle

Osanro 10694

1 sarja sisältää 2 koukkuja. Mahdollistaa kasetin seinäkiinnityksen.

(Sisältyy Granule Maxi Flow-versioon)



Kasettivaunu

Osanro 22845

Monilatauskasetin käyttöön.

(Sisältyy Granule Maxi Flow- ja FreeFlow-versioihin)



Tippualusta kasetti-vaunulle

Osanro 14565

Estää ruuan ja veden tippumisen lattialle.

(Sisältyy Granule Maxi Flow- ja FreeFlow-versioihin)



Katso, miten pesukone ladataan ja miten eri lisävarusteita käytetään, osoitteessa www.granulidisk.com

Katso, miten pesukone ladataan ja miten eri lisävarusteita käytetään, osoitteessa www.granulidisk.com

GN-astioiden jakajat, koot GN 1/9-2/3

Osanro 19313

Mahdollistaa kokojen GN 1/2, 1/3, 1/6, 1/9 ja 2/3 latauksen. Kapasiteetti: 4 x GN1/2 tai 8 GN 1/4. Muita vaihtoehtoja ovat 2 x GN 2/3 ja 2 x GN 1/3 tai 4 x GN 1/6 tai 6 x GN 1/9.

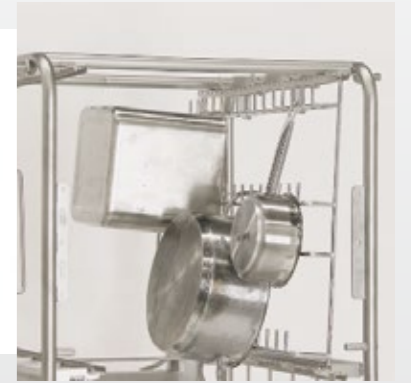
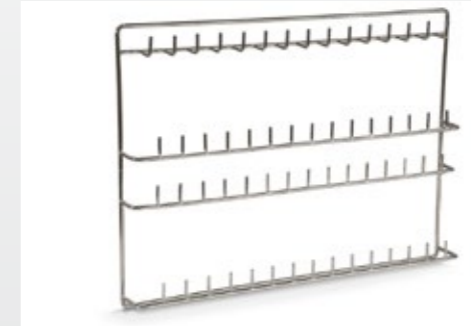
(Sisältyvät kaikkiin Granule Maxi -versioihin)



Pata- ja kasaripidikkeet

Osanro 10972

Kapasiteetti: 3-5 pataa/kasaria, joissa on kahvat tai korvakkeet ripustettaviksi koukkuihin.



Keittiövälineiden pidike

Osanro 10362

Kauhoille, vispilöille jne. (500 mm saakka)



Kansien ja tarjotinten pidike

Osanro 10950

Kapasiteetti: enintään 9 kpl GN 1/1-kokoista tasaista tarjotinta ja kantta.



Pidike pienille GN-kattiloille

Osanro 25549

Kapasiteetti: enintään 6 GN1/3 tai 12 GN1/6 tai 18 GN1/9.



Pidike pienille kulhoille ja padoille

Osanro 10004

Kapasiteetti: 3–5 pataa tai kulhoa.



Teline leivinpelleille

Osanro 22017

Kapasiteetti: 8 kpl 600 x 400 mm leivinpeltiä, enintään 20 mm reuna.



Kannellinen verkkokori

Osanro 21477

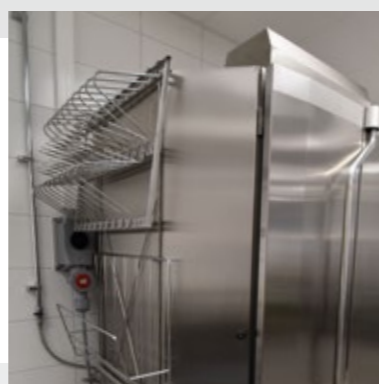
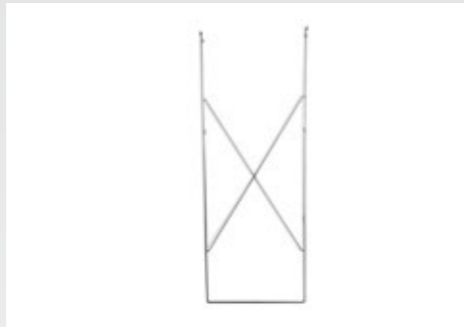
Enintään 500 mm pituisille kauhoille, vispilöille jne.



Pidike lisävarusteiden säilytykseen

Osanro 10595

Käyttämättömien telineiden ja lisävarusteiden säilytykseen. Ripustetaan koneen jommallekummalle puolelle.



Aina SIMpel™

Kaikissa Granuldisk-ratkaisuissa on varusteena SIMpel™ – älykäs QR-koodijärjestelmä, jolla on oma online-alusta. Olitpa sitten loppukäyttäjä tai huoltoasentaja, SIMpel™ tarjoaa nopean ja helpon pääsyn ainutlaatuiseseen materiaaliin juuri sinun tuotteitasi varten.

QR-koodi on yhdyskäytävä tuotteesi ja SIMpel-portaalin välillä. Skannaa vain koodi, niin siiryt automaattisesti verkkoportaaliin, joka sisältää konekohtaisia asiakirjoja, viennäjäytsoppaita, virhekoodien hakutaulukoita ja ohjevideoita. Huoltoasentajana voit siirtyä salasanaalla suojatulle asentajan alueelle ja kirjata tai etsiä dokumentaatiota ja huoltohistoriaa.



Granule Maxi® tekniset tiedot

Yleistä	
Muotoilu	Compact-versio / Flow-versio / FreeFlow-versio
Ulkomitat (K x L x S)	2 039 mm x 1 452/1 842 mm x 1 089/1 682 mm
Lataustilavuus	450 litraa (L 540 x K 1,060 x S 680 mm)
Paino (täynnä / tyhjä)	666 kg / 485 kg
Pesusäiliön tilavuus	165 litraa
Huuhteluveden tilavuus	7 litraa (ECO-ohjelma) 14 litraa (lyhyt / vakio-ohjelma) Jotta saavutetaan 3 600 HUE standardien NSF/ANSI 3 mukaan, tarvitaan 14 litraa.
Rakeiden tilavuus	16 litraa
Pesuveden lämpötila	65 °C
Huuhteluveden lämpötila	85 °C
Äänenpainetaso	< 70 dB (A)

Ohjelmat & kapasiteetti	
Pesuohjelma rakeilla	ECO: 2 min, 40 s
	Lyhyt: 4 min, 50 s
	Normaali: 6 min, 50 s
Pesuohjelmat ilman rakeita	ECO: 2 min, 40 s
	Lyhyt: 3 min, 40 s
	Normaali: 5 min, 40 s
Maksimi- / vakiokapasiteetti tunnissa (vakiokapasiteetti sis. käsittelyn)	176/128 (Compact) / 176/136 (Flow) / 176/136 (FreeFlow) GN 1/1
Kapasiteetti ohjelmaa kohden	8 GN1/1 tai enintään 16 GN1/2 tai 4 GN2/1 syvyys enintään 200 mm tai vastaavia muita astioita.

Sähkökytkentä	
Jännite**	3- 400 V / 50 tai 60 Hz + suojamaadoitus / 3- 415 V / 50 Hz + suojamaadoitus / 3- 230 V / 50 tai 60 Hz + suojamaadoitus
Sulakkeet (21 kW:n maksimiteholla)	40 A (400 V, 415 V) / 63 A (230 V)
Sulakkeet (29 kW:n maksimiteholla)	50 A (400 V, 415 V)
Sulakkeet, höyrykuumennettu, 0,3–2,0 bar	20 A (400 V) / 25 A (230 V)
Maksimiteho, kuuma täyttö	21 kW
Maksimiteho, kylmä täyttö	29 kW
Pesupumpun moottori	2 x 2,2 kW
Huuhtelupumpun moottori	0,37 kW
Pesusäiliön elementti*	16 kW (24 kW maksimiteholla 29 kW)
Huuhtelusäiliön elementti*	16 kW (24 kW maksimiteholla 29 kW)
Kotelon suojausluokka	IPX5

Vesiliitäntä	
Kovuus / liitäntä	Kokonaiskovuus: 3-7 °dH, 5-12 °TH, 53-125 PPM / ¾" BSP uros (DN20) <i>Huom: Käanteisellä osmoosilla puhdistettua tai tislattua vettä ei saa käyttää.</i>
Liitäntä A	21 kW:n yksikkö: 1-6 bar, 25 l/min, 55-65 °C (kuuma täyttö) 29 kW:n yksikkö: 1-6 bar, 25 l/min, 5-65 °C (kylmä täyttö, valinnainen)
Liitäntä B	21/29 kW:n yksikkö: 3-6 bar, 15 l/min, < 20 °C 29 kW Eco Exchanger -yksiköllä (valinnainen): 1-6 bar, 15 l/min, < 20 °C

Tyhjennys & tuuletus	
Suosittelut tuuletus tilavuus höyryn vähennys mukana	300 m³/h
Suosittelut tuuletus tilavuus ilman höyryn vähennystä	900 m³/h
Suosittelut tuuletus tilavuus (EcoExchanger®)	150 m³/h
Huoneeseen purkautuva lämpö höyryvähennyksellä (yhteensä/kohtuullinen/piilevä)	2,7 kW / 1,0 kW / 1,7 kW
Huoneeseen purkautuva lämpö ilman höyryvähennystä (yhteensä/kohtuullinen/piilevä)	4,9 kW / 1,0 kW / 3,9 kW
Huoneeseen purkautuva lämpö EcoExchanger®-yksiköllä (yhteensä/kohtuullinen/piilevä)	2,0 kW / 1,0 kW / 1,1 kW
Poistoputki	Putken halkaisija 32 mm
Viemäri	Kapasiteettivaatimus 50 l/min. Ei tyhjennyspumppua, painovoimatyhjennys. <i>Kone on sijoitettava suoraan viemäriputken yläpuolelle.</i>
Pesuainetta ja kuivausainetta tarvitaan.	Pesu- ja kuivausaine; 230 VAC signaali on saatavana erillisestä rasiasta. Maksimikuormitus yhteensä 0,5 A.

Jännitevaihtoehdot

Eikö erikoisvaatimuksiasi löydy luettelosta?

Kysy lisätietoja mukautuksista Granuldisk-myyntiedustajalta tai haluamaltasi valtuutetulta Granuldisk-jälleenmyyjältä.

Annostelulaitteet

Nestemäisen pesu- ja huuhteluaineen annostelija peristalttisella pumpulla on saatavana tehdasasennettuun lisävarusteena.

Marine-varusteet

- kaksi tasotunnistinta pesusäiliössä
- jalat voi pultata lattiaan liukumisen ja kaatumisen estämiseksi
- ovien pidättimet niiden heilumisen estämiseksi

Kysy lisätietoja Granuldisk-myyntiedustajalta tai haluamaltasi valtuutetulta Granuldisk-jälleenmyyjältä.

Höyryn vähennys vai ecoexchanger*?

Granule Maxi® toimitetaan vakiona *höyryn vähennyksellä*, joka varmistaa miellyttävämmän työympäristön henkilökunnalle ja pienentää patojen pesualueen tuuletusvaatimuksia. Lisää 60 sekuntia lyhyen ja normaalin pesujakson keston.

EcoExchanger® on lisävaruste, joka yhdistää älykkäästi höyryn vähennyksen ja lämmön talteenoton samaan koneeseen. Parantaa työympäristöä ja säästää jopa 33 % huuhtelusäiliön lämmitykseen tarvittavaa energiaa. Lisää 120 sekuntia pesujakson keston pesuohjelmasta riippuen.

Kysy lisätietoja Granule Maxi® -pesukoneen höyryn vähennyksestä ja EcoExchanger®-yksiköstä Granuldisk-myyntiedustajalta tai haluamaltasi valtuutetulta Granuldisk-jälleenmyyjältä.

* Ei toimi samanaikaisesti.

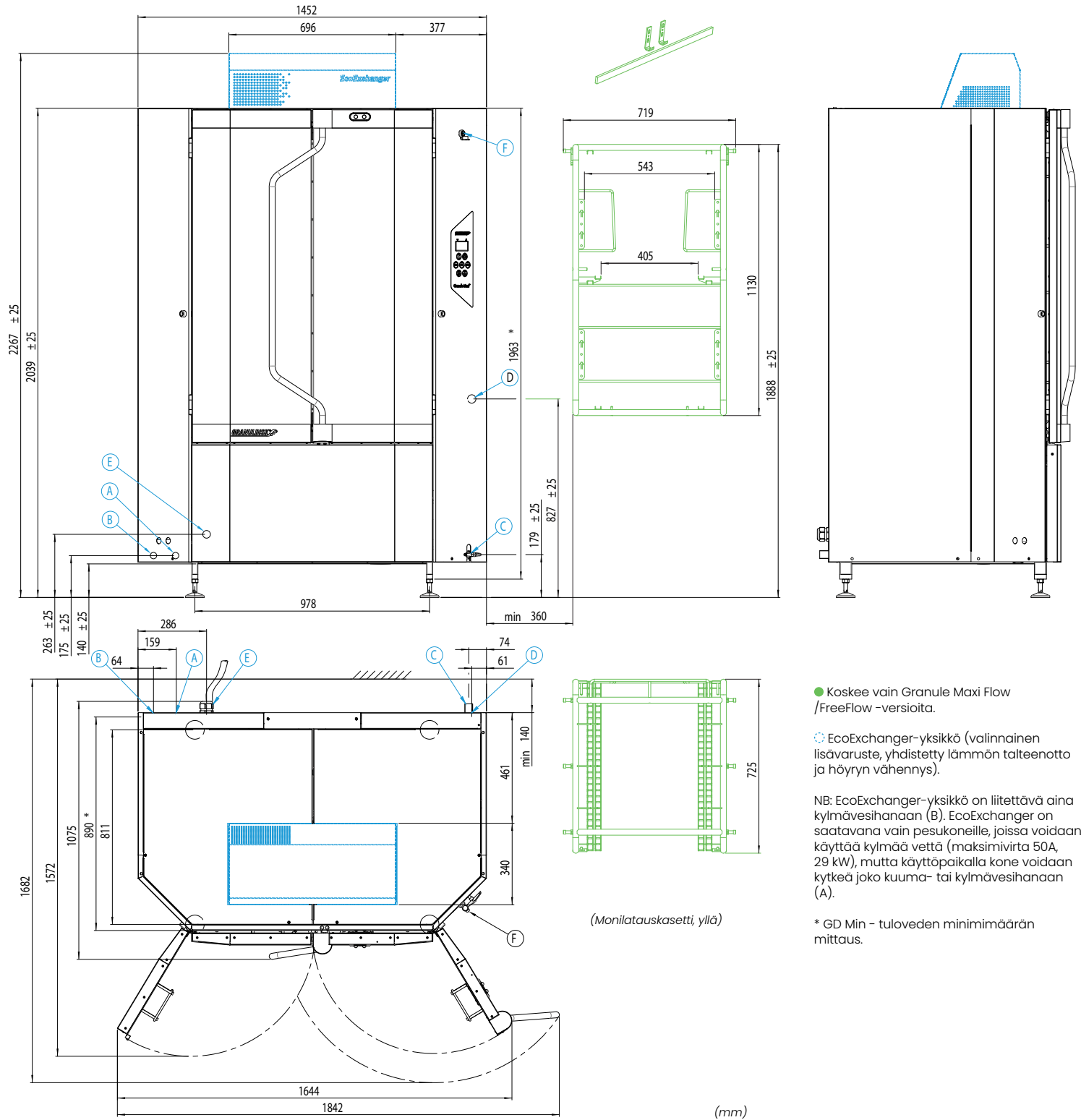
** Kysy kaikista saatavana olevista jännitevaihtoehdoista myyntiedustajaltasi tai katso voimassa olevasta hinnastosta.

Granule Maxi® toimitetaan 2 metrin pituisella virtajohtolla (ilman pistoketta) kytkettäväksi hyväksytyyn verkkokytkimeen. Verkkokytkin ei kuulu toimitukseen.

Granule Maxi® asennus

(A/B) Veden sisääntulo. (C) Viemäri. (D) Pesu-/kuivausaineliitäntä. (E) Sähkökytkentä. (F) USB-portti.

Katso lisätietoja edelliseltä sivulta.



● Koskee vain Granule Maxi Flow /FreeFlow -versioita.

⦿ EcoExchanger-yksikkö (valinnainen lisävaruste, yhdistetty lämmön talteenotto ja höyryn vähennys).

NB: EcoExchanger-yksikkö on liitettävä aina kylmävesihanaan (B). EcoExchanger on saatavana vain pesukoneille, joissa voidaan käyttää kylmää vettä (maksimivirta 50A, 29 kW), mutta käyttöpaikalla kone voidaan kytkeä joko kuuma- tai kylmävesihanaan (A).

* GD Min - tuloveden minimimäärän mittausta.