



Swedish Innovation, Quality & Design



Granule Maxi[®] Pro



Speziell für hohe Kapazitäten

NOR:DISK
CLEAN SOLUTIONS

Granule Maxi® Pro

Die Granule Maxi® Pro nutzt die innovative Granule Technology™ und macht das Vorspülen überflüssig.



Die Granule Maxi® Pro ist eine Topf- und Behälter-spülmaschine mit Frontbeschickung für mittelgroße bis große Küchen und macht das Vorspülen überflüssig. Die schnelle Reinigung der Kochutensilien ist für den Arbeitsablauf von großer Bedeutung, und die Granule Maxi Pro ist eine Maschine mit hoher Kapazität, die dafür sorgt, dass Töpfe und Behälter

schnell wieder zur Verfügung stehen. Um diesen Vorteil noch weiter zu steigern, lässt sie sich mit der richtigen Kombination von Zubehör kundenspezifisch anpassen. Verwenden Sie die Granule Maxi Pro als autarke Lösung oder als ein System mit herausnehmbaren Kassetten und Wagen.



Weniger Chemikalien

Spart durchschnittlich 2,6 Liter pro Tag, also 780 Liter pro Jahr.



Weniger Wasser

Spart durchschnittlich 1.820 Liter pro Tag, also 540.000 Liter pro Jahr.



Weniger Energie

Spart durchschnittlich 66 kWh pro Tag, was 19.800 kWh pro Jahr entspricht. Entscheiden Sie sich für den EcoExchanger®, und Sie sparen noch mehr.



Weniger Zeit

Reinigt Ihre Töpfe und Pfannen in 2 Min. 40 Sek.* ohne Vorspülen.



Hohes Fassungsvermögen

Bis zu 12 GN 1/1 oder 6 GN 2/1 pro Spülzyklus - bis zu 264 GN 1/1 oder 132 GN 2/1 oder 264 GN 1/2 pro Stunde.



Lebensmittelsicherheit

Sämtliche Spülprogramme entsprechen den Hygienerichtlinien der Norm DIN 10512.



Zukunftssicher

Die Granule Maxi Pro ist bereit für Industrie 4.0, was bedeutet, dass sie mit künftigen Anforderungen und Funktionen kompatibel sein wird.



Benutzerfreundlich

Bedienfeld auf Augenhöhe. Große Tasten und deutliche Symbole. Erinnerungen und Meldungen auf dem Display. Angenehm zu greifender Handgriff über mehrere Höhen. Rote und grüne Anzeigeleuchten. USB Port zum Export der HACCP Logdateien.



SIMpel™

QR-Code mit Online-Zugriff auf Anwendervideos, Wartungshistorie und Anleitungen zur Fehlerbehebung.

Erhältlich in drei Ausführungen

Granule Maxi® Pro ist in drei verschiedenen Ausführungen erhältlich: Compact, Flow und FreeFlow. Jede Ausführung verfügt über sorgfältig ausgewähltes Standardzubehör und kann zusätzlich auf Ihren Bedarf abgestimmt werden, indem Sie ein oder mehrere durchdachte Zubehörteile hinzunehmen.



Granule Maxi® Pro - Compact-Ausführung

Art.-Nr. 20721

Die Granule Maxi® Pro Compact-Ausführung ist ein autarkes Gerät, das mit einer Kassette zum Herausziehen ausgestattet ist.

Die Pro-Kassette wird auf drei Ebenen mit Spülgut beladen. Fügen Sie ein paar Zubehörteile hinzu, um eine Vielzahl anderer Küchengeräte, Töpfe, Behälter und Pfannen verschiedener Größen spülen zu können.

Durchsatz/Stunde: 168 GN 1/1 (inkl. Handhabung)



Granule Maxi® Pro - Compact-Ausführung.



Granule Maxi® Pro - Flow-Ausführung

Art.-Nr. 20722

Die Granule Maxi® Pro Flow-Ausführung schafft Flexibilität und machte Ihren Spülbereich mit zwei Kassetten, einem Wagen und wandmontierter Halterung für Haken (mit Wandschutz), für die Aufhängung der Kassetten, ergonomischer und flexibler.

Der Wagen wird für den Wechsel der Kassetten verwendet und kann auch für den Transport des Spülgutes in der Küche genutzt werden.

Durchsatz/Stunde: 204 GN 1/1 (inkl. Handhabung)



Granule Maxi® Pro - Flow-Ausführung.



Granule Maxi® Pro - FreeFlow-Ausführung

Art.-Nr. 20723

Die Granule Maxi® Pro FreeFlow-Ausführung bietet mit zwei Kassettenwagen und zwei Kassetten höchste Flexibilität, höchsten Durchsatz und Kapazität. Dieses System ermöglicht das Erledigen mehrerer Aufgaben zugleich und eine Kassette kann geleert bzw. beladen werden, während in der anderen gespült wird.

Dies erhöht die Geschwindigkeit, den Durchsatz und die Flexibilität im gesamten Topfspülbereich.

Durchsatz/Stunde: 228 GN 1/1 (inkl. Handhabung)



Granule Maxi® Pro - FreeFlow-Ausführung.

Entdecken Sie die Granule Maxi® Pro

Dieser Youtube-Film zeigt, wie effizient und vielseitig die Granule Maxi® Pro-Serie ist.



Die Einsparungsberechnungen basieren auf einem Musterbetrieb mit 1.500 warmen Mahlzeiten pro Tag und 300 Betriebstagen pro Jahr. Der Vergleich umfasst das manuelle Spülen in Waschbecken im Vergleich zum Spülen mit der Granule Maxi Pro: 50 % ECO-Zyklus, 30 % Kurz und 20 % Normal. *N.B. Die Option EcoExchanger verlängert den Spülgang um 120 Sekunden.

Zubehör

Die verschiedenen Ausführungen der Granule Maxi® Pro lassen sich auf Ihren speziellen Bedarf abstimmen, indem Sie ein oder mehrere durchdachte Zubehörteile und Einsätze zusätzlich auswählen.



Folgen Sie uns auf YouTube.
Hier erfahren Sie mehr über die Anwendung des Zubehörs.

Pro Kassetten für alle Ausführungen der Granule Maxi Pro

Art.-Nr. 29361

Für bis zu 12 GN 1/1 bis 65mm Tiefe oder 8 GN 1/1 200mm Tiefe.

6 GN 2/1 bis 65mm Tiefe oder 4 GN 2/1 200mm Tiefe.

12 GN 1/2 bis zu 200 mm Tiefe mit 2 Trennern (19313) oder 4 GN 1/2 bis zu 200 mm Tiefe ohne Trenner.

(Bei allen Granule Maxi Pro Ausführungen inklusive.)



Flex Kasette, Option für Compact Ausführung

Art.-Nr. 24910

Kassette mit einer wegklappbaren Mittelführung zum Beladen mit größeren Gegenständen.

Die maximale Ladebreite zwischen den Mittelführungen beträgt 474 mm.

Zum Spülen von Behältern bis zu 200 mm Tiefe: 8 GN 1/1, oder 4 GN 2/1, oder 16 GN 1/2 (bei Verwendung von 4 Trennern in der Kassette).



Kassettenwagen

Art.-Nr. 22845

Zum Transport der Pro-Kassette.

(Bei Granule Maxi Pro Flow und FreeFlow-Ausführungen inklusive.)



Tropfblech für Kassettenwagen

Art.-Nr. 14565

Verhindert, dass Lebensmittelreste und Wasser auf den Boden tropfen.

(Bei Granule Maxi Pro Flow und FreeFlow-Ausführungen inklusive.)

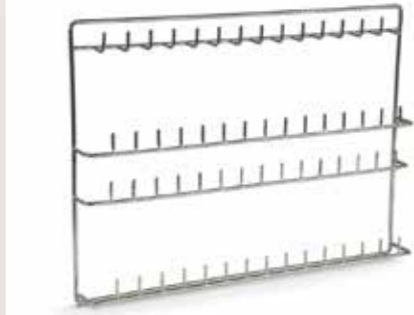


Trenner für GN Behälter der Größen GN 1/9-2/3

Art.-Nr. 19313

Ermöglicht GN 1/2, 1/3, 1/6, 1/9 und 2/3 zu laden. Fassungsvermögen: 4 x GN 1/2 oder 8 GN 1/4. Eine zusätzliche Möglichkeit sind 2 x GN 2/3 und 2 x GN 1/3 oder 4 x GN 1/6 oder 6 x GN 1/9.

(In allen Granule Maxi Pro-Ausführungen inklusive.)



Topf- und Kasserollenhalter

Art.-Nr. 10972

Fassungsvermögen: 3-5 Töpfe bzw. Kasserollen mit Handgriffen oder Henkeln können an den Haken aufgehängt werden.

Küchengeräte-Halter

Art.-Nr. 10362

Für Kellen, Schneebesen usw. (bis zu 500 mm).



Einsatz für Deckel und Tablett

Art.-Nr. 10950

Kapazität: bis zu 9 St. GN 1/1 flache Tablett und Deckel.



Halterung für kleine GN-Behälter

Art.-Nr. 25549

Kapazität: bis zu 6 GN 1/3 oder 12 GN 1/6 oder 18 GN 1/9.



Halierung für kleinere Schüsseln und Töpfe

Art.-Nr. 10004

Kapazität: bis zu 3-5 Schüsseln oder Töpfe.



Einsatz für Backbleche

Art.-Nr. 22017

Kapazität: 8 x 600 x 400 mm Backbleche, max. 20 mm Rand.



Netzkorb mit Deckel

Art.-Nr. 21477

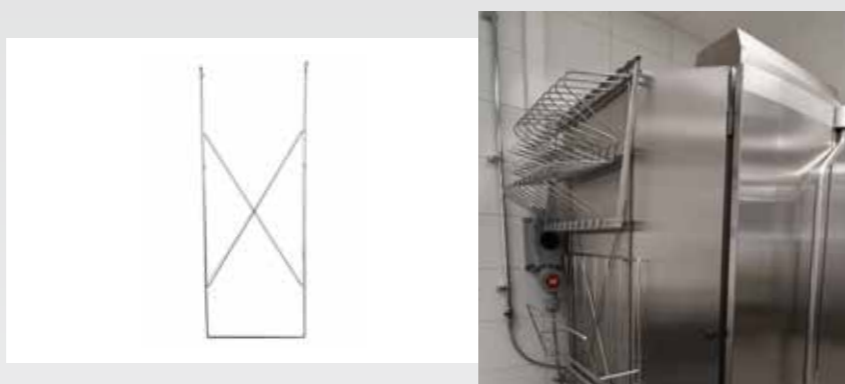
Für Kellen, Schneebesen usw. bis 500 mm Länge.



Halierung zur Aufbewahrung von Zubehör

Art.-Nr. 10595

Zur Aufbewahrung von Einsätzen und Zubehör, die nicht genutzt werden. Wird seitlich an der Maschine eingehängt.



Immer SIMpel™



Alle Nor:disk-Lösungen sind mit SIMpel™ ausgestattet – einem QR-Code-System, das Sie zu einer Online-Plattform leitet. Egal, ob Sie Anwender oder Servicetechniker sind, SIMpel™ bietet Ihnen schnellen und einfachen Zugriff auf speziell auf Ihr Produkt zugeschnittenes Material.

Der QR-Code ist die Verbindung zwischen Ihrem Produkt und Ihrem SIMpel-Portal. Scannen Sie einfach den Code, um automatisch zum Online-Portal weitergeleitet zu werden, das maschinenspezifische Dokumente, Anleitungen zur Fehlerbehebung, Informationen zu Fehlercodes und Anleitungsvideos enthält. Als Servicetechniker können Sie den passwortgeschützten Technikbereich betreten, um sich anzumelden oder Dokumentationen und Wartungshistorie nachzusehen.

Granule Maxi® Pro Technische Daten

Allgemeines	
Design	Compact-Ausführung / Flow-Ausführung / FreeFlow-Ausführung
Außenmaße (H x B x T)	2 039 mm x 1 452/1 842 mm x 1 075/1 682 mm
Ladevolumen	450 Liter (B 540 x H 1 060 x T 680 mm)
Gewicht (gefüllt / leer)	666 kg / 485 kg
Spültankvolumen	165 Liter
Klarspülwasservolumen	7 Liter (ECO-Programm) 14 Liter (Kurz / Normalprogramm) <i>Um 3 600 HUE gemäß NSF/ANSI 3 zu erreichen, sind 14 Liter nötig.</i>
Granulatmenge	16 Liter
Spülwassertemperatur	65 °C
Klarspülwassertemperatur	85 °C
Schalldruckpegel	< 70 dB (A)
Programme & Fassungsvermögen	
Spülprogramme mit Granulat	ECO: 2 Min. 40 Sek.
	Kurz: 4 Min. 50 Sek.
	Normal: 6 Min. 50 Sek.
Spülprogramme ohne Granulat	ECO: 2 Min. 40 Sek.
	Kurz: 3 Min. 40 Sek.
	Normal: 5 Min. 40 Sek.
Höchst- / normale Kapazität pro Stunde (normale Kapazität inkl. Arbeit)	264/168 (Compact) / 264/204 (Flow) / 264/228 (FreeFlow) GN 1/1
Kapazität pro Programm	12 GN 1/1 bis zu 65 mm Tiefe oder 8 GN 1/1 bis zu 200 mm Tiefe. 6 GN 2/1 bis zu 65 mm Tiefe oder 4 GN 2/1 bis zu 200 mm Tiefe.
Stromanschluss	
Spannung**	3- 400 V/50 oder 60 Hz + PE / 3- 415 V/50 Hz + PE / 3- 230 V/50 oder 60 Hz + PE
Sicherungen (bei max. Leistung 21 kW)	40A (400V, 415V) / 63A (230V)
Sicherungen (bei max. Leistung 29 kW)	50A (400V, 415V)
Max. Leistung, Warmwasser-Befüllung	21 kW
Max. Leistung, Kaltwasser-Befüllung	29 kW
Spülpumpenmotor	2 x 2,2 kW
Klarspülpumpenmotor	0,37 kW
Spültankheizung*	16 kW (24 kW bei max. Leistung 29 kW)
Klarspültankheizung*	16 kW (24 kW bei max. Leistung 29 kW)
Schutzart	IPX5
Wasseranschluss	
Härte / Anschluss	Gesamthärte: 3-7 °dH, 5-12 °TH, 53-125 PPM / ¼" BSP Außengewinde (DN20) <i>Hinweis: Umkehrosmosewasser und destilliertes Wasser dürfen nicht verwendet werden.</i>
Anschluss A	21 kW Maschine: 1-6 bar, 25 l/min, 55-65 °C (Warmwasser-Befüllung)
	29 kW Maschine: 1-6 bar, 25 l/min, 5-65 °C (Kaltwasser-Befüllung, optional)
Anschluss B	21/29 kW Maschine: 3-6 bar, 15 l/min, <20 °C
	29 kW mit Eco Exchanger (optional): 1-6 bar, 15 l/min, < 20 °C
Abfluss & Belüftung	
Empfohlene Entlüftungsleistung mit Dampfreduktion	300 m³/h
Empfohlene Entlüftungsleistung ohne Dampfreduktion	900 m³/h
Empfohlene Entlüftungsleistung mit EcoExchanger*	150 m³/h
Raumwärmebelastung mit Dampfreduktion (insgesamt/fühlbar/latent)	2,7 kW / 1,0 kW / 1,7 kW
Raumwärmebelastung ohne Dampfreduktion (insgesamt/fühlbar/latent)	4,9 kW / 1,0 kW / 3,9 kW
Raumwärmebelastung mit EcoExchanger* (insgesamt/fühlbar/latent)	2,0 kW / 1,0 kW / 1,1 kW
Abfluss	Rohr Ø 32 mm
Abfluss	Kapazitätsanforderung 50 l/Min. Keine Laugenpumpe, Schwerkraftentleerung.
	<i>Maschine nicht direkt über einem Abflussskanal aufstellen.</i>
Spülmittel und Klarspülmittel sind erforderlich	Spülmittel und Klarspülmittel; 230 VAC-Signal ist im separaten Schaltkasten zugänglich. Höchstbelastung 0,5A.

Dampfreduktion oder Ecoexchanger*?

Granule Maxi® PRO ist standardmäßig mit *Dampfreduktion* ausgestattet, was ein angenehmeres Arbeitsumfeld für die Mitarbeiter schafft und die Anforderungen an die Belüftung im Topfspülbereich senkt. Die Spüldauer verlängert sich beim Kurz- und Normalprogramm um 60 Sekunden.

Die Option EcoExchanger® kombiniert die Dampfreduktion und Wärmerückgewinnung in einem. Verbessert das Arbeitsklima und spart bis zu 33 % der Energie, die zum Aufheizen des Spültanks benötigt wird. Die Spüldauer verlängert sich um 120 Sekunden, je nach Spülprogramm.

Sprechen Sie für weitere Informationen über Dampfreduktion und EcoExchanger® mit Ihrem Nor:disk Vertriebsmitarbeiter oder Ihrem bevorzugten zertifizierten Nor:disk Vertriebspartner.

Dosiereinheit

Dosiereinheit für Flüssigspülmittel und Klarspüler mit peristaltischer Pumpe und Sensor für Reinigungsmittel ist optional werkseitig erhältlich.

Marine Ausführung

Einbau von Granule Maxi®Pro in einem Offshore-Einsatz? Gewährleisten Sie einen zuverlässigen Betrieb mit der Marine Option:

- + doppelte Pegelsensoren im Spültank
- + mit dem Boden verschraubbare Füße, um zu verhindern, dass die Maschine rutscht oder kippt
- + Türverriegelungen verhindern, dass die Türen beim Be- und Entladen schwingen

Sprechen Sie mit Ihrem Nor:disk Vertriebsmitarbeiter oder bevorzugten zertifizierten Nor:disk Vertriebspartner über die Marine Option.

* Nicht gleichzeitig aktiviert.

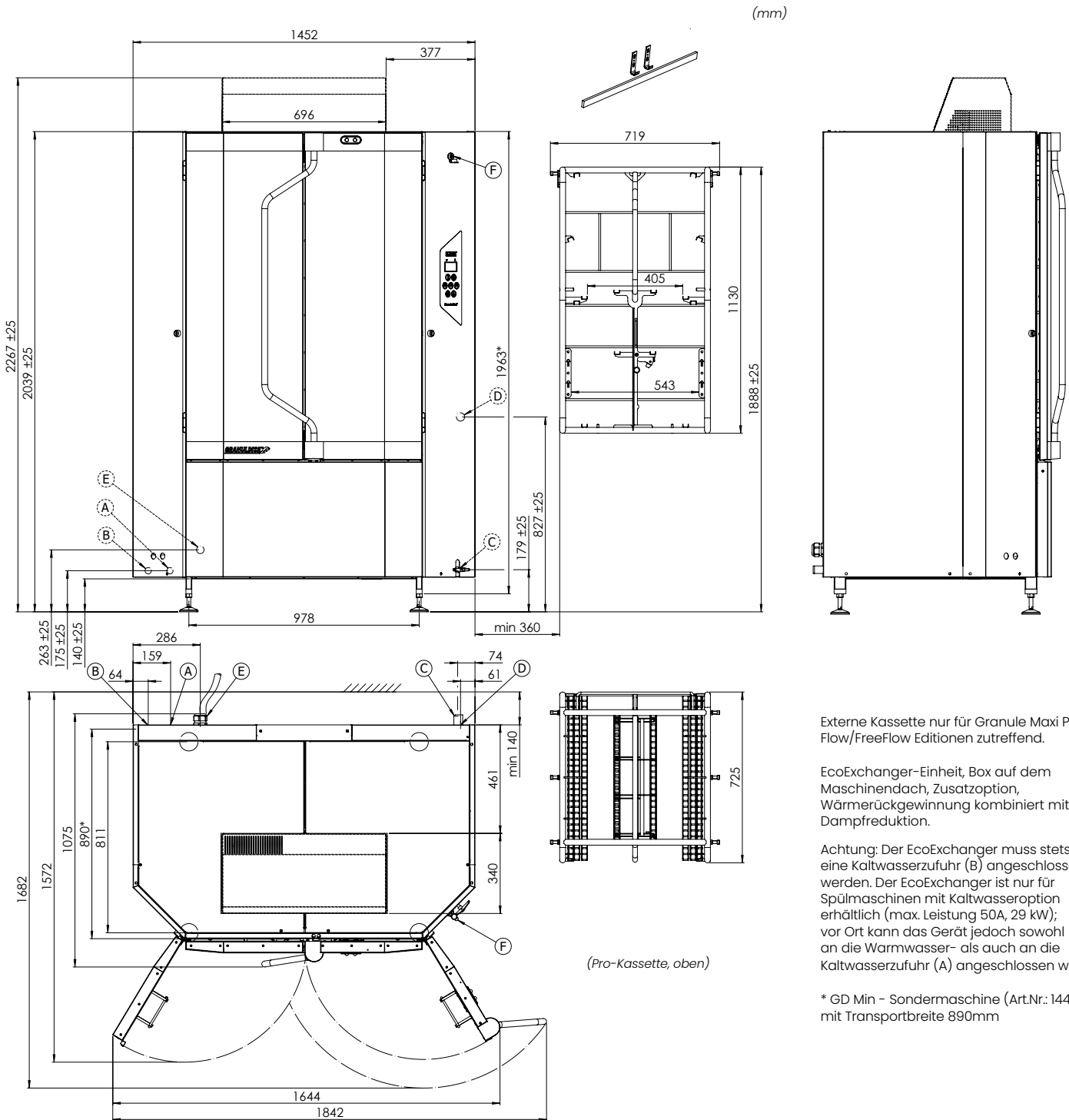
** Für alle Spannungsoptionen wenden Sie sich bitte an Ihren Vertriebsmitarbeiter oder sehen Sie in einer aktuellen Preisliste nach.

Granule Maxi® Pro wird mit einem zwei Meter langen Stromkabel (ohne Stecker) zum Anschluss an den Hauptschalter an der Wand geliefert. Der Hauptschalter ist nicht im Lieferumfang enthalten.

Granule Maxi® Pro Installation

(A/B) Wassereinlauf. (C) Abfluss. (D) Spülmittel-/Klarspülmittelanschluss. (E) Elektrischer Anschluss. (F) USB-Port.

Für genauere Angaben siehe vorherige Seite.



Externe Kassette nur für Granule Maxi Pro Flow/FreeFlow Editionen zutreffend.

EcoExchanger-Einheit, Box auf dem Maschinendach, Zusatzoption, Wärmerückgewinnung kombiniert mit Dampfreduktion.

Achtung: Der EcoExchanger muss stets an eine Kaltwasserzufuhr (B) angeschlossen werden. Der EcoExchanger ist nur für Spülmaschinen mit Kaltwasseroption erhältlich (max. Leistung 50A, 29 kW); vor Ort kann das Gerät jedoch sowohl an die Warmwasser- als auch an die Kaltwasserzufuhr (A) angeschlossen werden.

* GD Min - Sondermaschine (Art.Nr.: 14482) mit Transportbreite 890mm