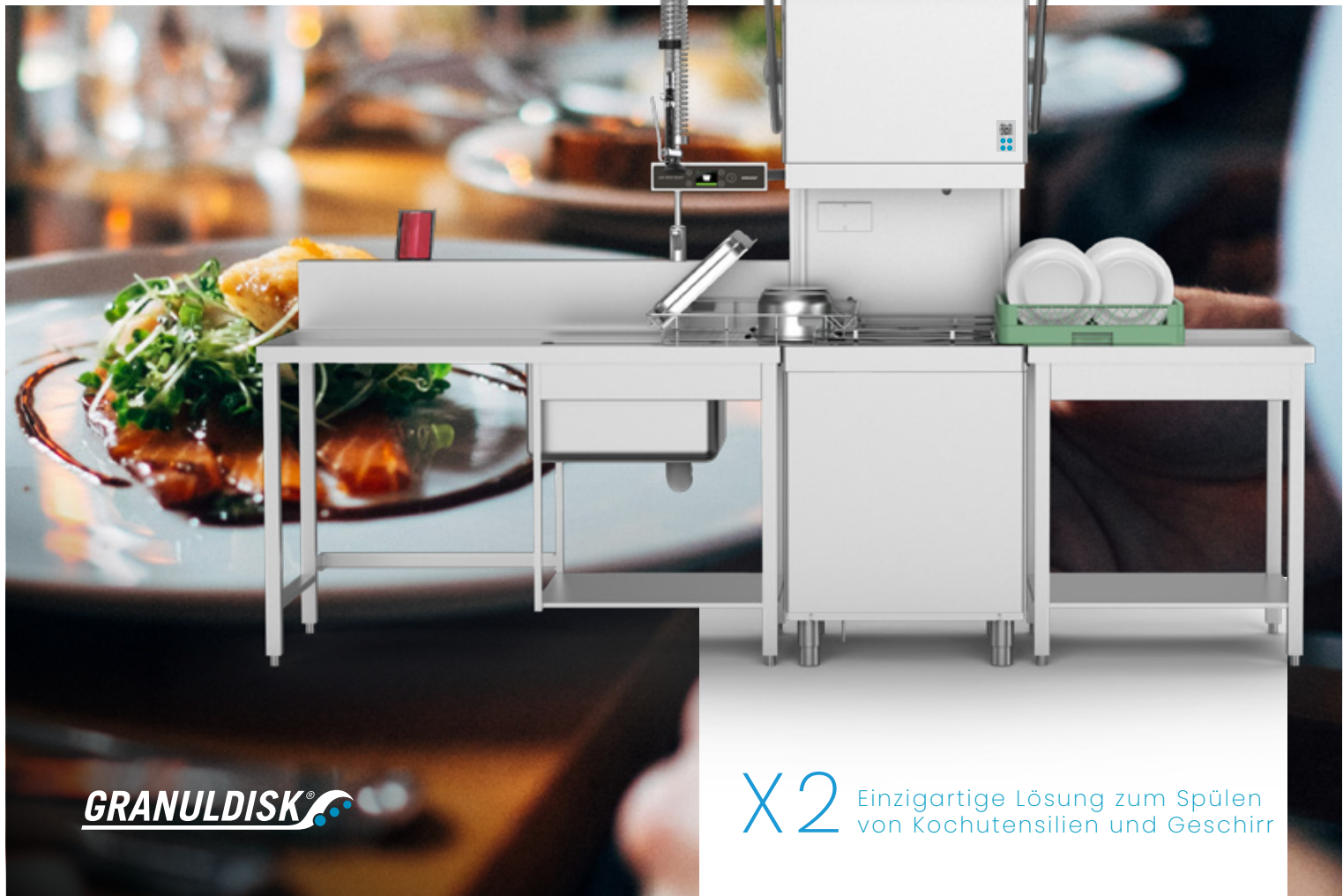


Pure performance by Granuldisk®

Lean Wash Center®



Vorbereiten, kochen, servieren – spülen!

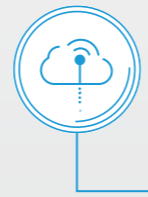
Das X2 Lean Wash Center® reinigt jedes Spülgut – vom Vorbereiten und Kochen über das Servieren – in einer schlanken Lösung, die Ihren Arbeitsablauf flüssiger, effizienter und profitabler macht.



Gesteigerte Effizienz

Unser X2 Lean Wash Center® ist eine vielseitige Lösung, die Ihre verschmutzten Töpfe, Pfannen und Utensilien genauso einfach reinigt, wie Ihre Teller, Tassen, Becher, Tablett, Besteck und Gläser.

- + Schnelle Inbetriebnahme und Nachfüllung – minimale Wartezeit.
- + Duale Spültechnologie – Hoch- und Niederdruckpumpen, separate Spülarme und spezielle Körbe für Kochgeschirr.
- + Minimaler Aufwand für das Entfernen der Speisereste. Kurze Spülzyklen von 1 bis 6 Minuten.



Weniger Kosten, mehr Gewinn

Verschenden Sie weniger, senken Sie die Kosten und werden Sie profitabler!

- + Minimales Vorspülen – kein durchgehend laufender Wasserhahn mehr. Sie sparen Wasser, Energie, Chemie und Arbeit.
- + Geringer Verbrauch – nur 2 L Wasser, 0,171 kWh pro Spülprogramm. Automatischer Energiesparmodus.
- + Optimierte Wartungskosten – direkter Zugang zu technischen Dokumentationen, Anleitungen zur Fehlerbehebung und Wartungshistorie.



Sofort betriebsbereit

Das X2 Lean Wash Center® arbeitet mit Standardkörben 500 x 500 mm. Unkomplizierte Installation – einsatzbereit in wenigen Minuten.

- + Minimale Optionen – alles ist bereits enthalten.
- + Kompatibel mit den meisten Tischsystemen.
- + Installation entlang der Wand oder in einer Ecke.
- + Verstellbares Bedienpanel in Augenhöhe und einstellbare Arbeitshöhe.



Kinderleicht

Beladen Sie einfach Ihren Spülkorb und schieben Sie ihn in die Maschine. X2 Lean Wash Center® erledigt den Rest!



- + Einfache Handhabung – 4 Symbole zur Auswahl des richtigen Spülprogramms, automatische Reinigungsfunktion und QR-Code Zugriff auf Online-Schulungsvideos.
- + Speziell konzipierte Körbe für optimale Reinigung unterschiedlichen Spülguts.
- + Freihändige Haubenbedienung (bei Option automatische Haubenöffnung).

Zukunftssicher

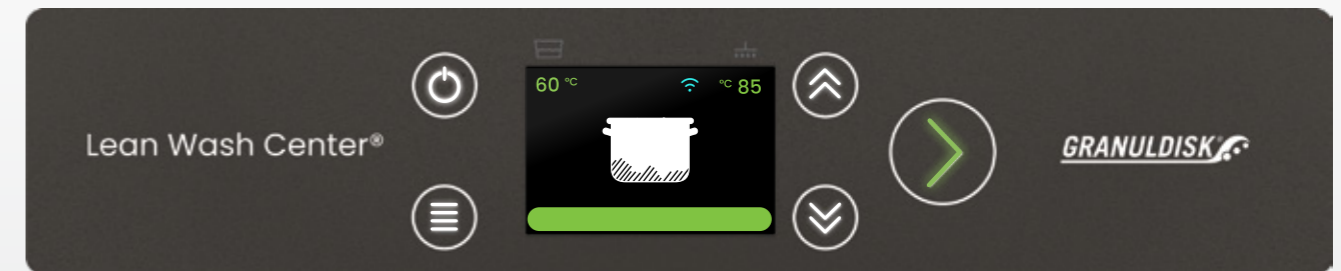
Das X2 Lean Wash Center® ist bereit für Industrie 4.0. Verbinden und überwachen Sie ein oder mehrere Geräte über die App und sichern Sie die HACCP-Rückverfolgbarkeit und Einhaltung vom ersten Tag an.



- + Echtzeit-Erfassung von HACCP- und Leistungsdaten zur HACCP-Einhaltung und zur Optimierung von Verbrauch und Wartung.
- + Lean Wash Center® App für Fernzugriff – kostenlos bei Google Play oder AppStore herunterladen.

Maximale Effizienz Vielseitigkeit

Benutzerfreundliches Bedienfeld
Das X2 Lean Wash Center® lässt sich intuitiv bedienen und kommuniziert über Icons und Infografiken – ganz ohne Sprachbarrieren.



Sie haben die Wahl zwischen manueller oder automatischer Haubenöffnung.



Alles inklusive

Rückwand, doppelwandige wärme- und geräuschisolierte Haube, Ablauf- und Laugenpumpe mit Wasserablauf bis 800 mm, und integrierte Schlauchpumpen für flüssiges Spül- und Klarspülmittel. Keine versteckten Zusatzkosten.



High-End-Spülergebnisse

Effizientes duales Pumpensystem mit automatischer Aktivierung des richtigen Spülmodus.

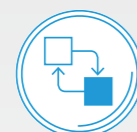
Laden Sie Töpfe, Pfannen und eine Vielzahl von Kochgeschirr in die speziellen Körbe für Kochgeschirr zur Aktivierung der Hochdruckpumpe und begrenzen Sie das Vorspülen auf ein Minimum.

Laden Sie Teller, Tassen, Gabeln, Messer und Kochutensilien in einen Standard 500 x 500 mm Spülkorb zum Aktivieren des Geschirrspülmodus.



4 Tische, unendliche Möglichkeiten

Optimieren Sie Ihre Ausstattung durch die Kombination von X2 Lean Wash Center® mit durchdachten, wandelbaren Tischsystemen von Granuldisk. Passen Sie Ihre Einrichtung jederzeit an und gestalten Sie sie neu.



Aufstellung

Das X2 Lean Wash Center® kann entlang einer Wand oder in einer Ecke platziert werden. Mit dem neuen, wandelbaren Granuldisk® Tischsystem ist jede Konfiguration möglich.



Dosiereinheit für Spülmittel

Vorbereitet für die Installation eines Reinigungsmittelsensors für flüssiges und festes Spülmittel.



Anpassungen vor Ort

Passen Sie Temperaturen, Arbeitshöhe, Position des Bedienfeldes, Chemiedosierung oder die Anbindung der Tische auf Ihre Bedürfnisse an. Das X2 Lean Wash Center® ist so gestaltet, dass es vollständig kundenspezifisch konfiguriert werden kann.

EcoExchanger®

Optionale effiziente Wärmerückgewinnung mit Dampfreaktion und Kondensatoreinheit.



SIMpel™

QR-Code mit Online-Zugriff auf Schulungsvideos, Wartungshistorie und Anleitungen zur Fehlerbehebung.



Ergonomie

Bedienpanel auf Augenhöhe und leicht zu erreichen. Installation wahlweise auf der linken oder rechten Seite.



2 L
Wasser/Spülgang
(DIN 10534)

Niedriger Verbrauch, hohe Leistung

Niedrige Ampere – installation ist überall möglich, ohne Einschränkungen. Inbetriebnahme in 9 Minuten, Wasserwechsel in nur 5 Minuten. Niedriger Wasserverbrauch – nur 2L pro Spüldurchgang.



Freihandbetrieb

Fußmechanismus für eine freihändige Bedienung ist Standard für die Option mit automatischer Haube.



Vernetzte HACCP-Konformität

Mit der integrierten Wifi-Funktion können Sie jedes Gerät anschließen zum Sammeln, Bearbeiten und Überwachen von HACCP-Daten, Chemieverbrauch u.v.m. Die Lean Wash Center App kann auf dem Smartphone, Tablet oder Laptop installiert werden. Erhältlich im App Store und bei Google Play.



Variable Tische

Das clevere schwedische Design macht jede Tischkonfiguration möglich. Kombinieren Sie Ihr X2 Lean Wash Center® mit unseren einfach zu installierenden Tischen für einen sicheren und gut durchdachten Arbeitsbereich.

Variabel

Rechts, links oder vorne einbauen! Unsere Tische sind vollständig umbaubar und können jederzeit neu konfiguriert werden. Der Raum darunter bietet Platz für die Ablage von Spülkörben, den Einbau einer Untertisch-Gläserspülmaschine oder eines Wasserenthärter. Das ist cleveres schwedisches Design!

Unendliche Möglichkeiten

Das Konzept besteht aus verschiedenen Tischen die beliebig kombiniert und erweitert werden können, um Ihren perfekten Spülbereich zu gestalten.

Die perfekte Kombination

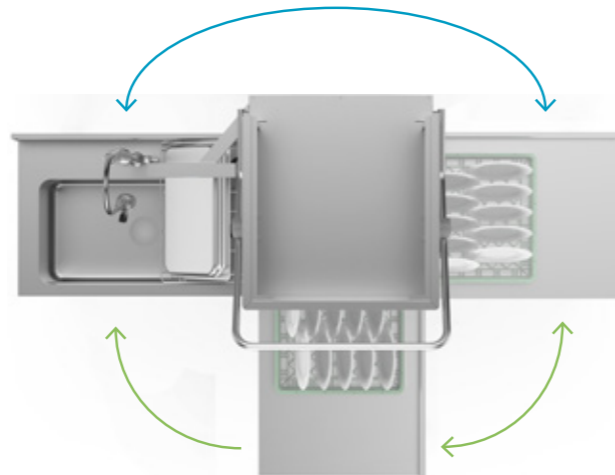
Die Arbeitshöhe ist perfekt für das X2 Lean Wash Center, und die Gleitzone sorgt für eine einfache Handhabung aller Spülkörbe für Koch- und Essgeschirr.

Anpassungsfähige Kapazität für Banketts

100 Mahlzeiten am Montag, 400 am Samstag.

Durch die Verbindung von zwei X2 Lean Wash Centern über einen Verbindungstisch erhalten Sie eine hochproduktive Durchschublösung, die der einer Tunnel-spülmaschine gleichkommt. Spülen Sie bis zu 936 Speiseteller und 468 Tablett pro Stunde.

Zu Zeiten geringer Auslastung oder an ruhigen Tagen, verwenden Sie nur ein X2 Lean Wash Center und sparen Wasser, Energie und Geld.



Spezielle Spülkörbe für alle Gegenstände

Drehbarer Spülkorb - optional



Fassungsvermögen Geschirrspülmodus: 9 x GN 1/1 • 18 x GN 1/2 Tablett max. Tiefe 20 mm.

Fassungsvermögen Topfspülmodus: 18 x GN 1/1 Roste • 9 x GN 1/1 Deckel oder Schneidebretter, Tiefe 20 mm • 2 x 600/400/20 mm Backbleche oder Schneidebretter.

Korb für Kochgeschirr 1x Standard-Lieferumfang enthalten



Fassungsvermögen: Töpfe bis zu Ø 450 H 380 mm oder kleiner - 1 GN 1/1 Tiefe 200 mm und kleiner - 2 GN 1/1 oder 4 GN 1/2 Tiefe 65 mm.

Gebrauchsmuster.

Spannungsfreier Wasserenthärter für heißes und kaltes Wasser

Hartes Wasser führt zu Verkalkung der Heizelemente von Elektrogeräten und führt sowohl zu erhöhtem Stromverbrauch, als auch zu höheren Instandhaltungskosten.

Verkalkungen wirken sich auch auf Ihre Produktivität erheblich aus, da Sie Leistungseinbußen riskieren und schlimmsten Fall einen Ausfall des X2 Lean Wash Centers die Folge ist.

Mit diesem innovativen und kompakten, spannungsfreien Wasserenthärter, müssen Sie sich nicht mehr sorgen. Einfach an Wasser mit Einlasstemperatur von 2° - 65 °C anschließen.

Einfache Wartung

8kg Salz. Füllstand wöchentlich überprüfen, bei Bedarf nachfüllen.



Spezifikationen und technische Details

Leistung	
Anlaufzeit (füllen und heizen)	9 Min (einlaufendes Wasser 55°C)
Wasserwechsel (auslassen, wiederbefüllen, neu aufheizen)	5 Min (einlaufendes Wasser 55°C)
Verbrauch pro Spülprogramm	Wasser 2L - Strom 0,17kW
Spülprogramme (automatische Aktivierung)	Hochdruckpumpe für Töpfe, Pfannen etc. oder Niederdruckpumpe für Geschirr und Gläser
Spülprogramme	Topfspülprogramm 3 Min. - Stark verkrustetes Spülgut 6 Min. - Glas 1 Min. Geschirr 2 Min.
Kapazität Topfspülkorb	Töpfe bis Ø 450 x H 380 mm oder kleiner, 1 GN 1/1 Tiefe 200 mm oder kleiner, oder 2 GN 1/1 oder 4 GN1/2 Tiefe 65 mm.
Drehbarer Spülkorb, Fassungsvermögen	18 GN 1/1 Roste - 9 GN 1/1 oder 18 GN 1/2 Deckel oder Schneidebretter max. Tiefe 20 mm - 2 Backbleche oder Schneidebretter Größe 600/400/20 mm - 9 GN 1/1 oder 12 GN 1/2 Tablett max. Tiefe 20 mm
Kapazität Geschirrspülkorb	18 Speiseteller - 12 Suppenteller max Ø 240mm
Kapazität Glasspülkorb	25 Gläser Ø90mm - 25 Becher Ø 90mm
Standard Lieferumfang	
Manuelle Haubenöffnung	Ergonomische Griffleiste aus Edelstahl
Automatische Haubenöffnung	Freihändige Bedienung durch Fußmechanismus oder Bedienfeld- Manuelle Bedienung möglich.
Bedienfeld	Anbringung rechts oder links- Länge 430mm - auf Augenhöhe und leicht zu erreichen - Wasserfeste TFT Anzeige - Symbole für Spülprogramme
Beladen	Standardkorb 500x500mm - Durchschubhöhe 405mm - Arbeitshöhe 860-910mm
Bauweise	Rostfreier Edelstahl - IPX5 - Rückwand - doppelwandige Haube mit Wärme- und Geräuschisolierung. - Ablauf- und Laugenpumpe bis 800mm Höhe
SIMpel™	Individueller QR Code mit Onlinezugang zu Anwendervideos, Wartungshistorie u. Anleitungen zur Fehlerbehebung
W-LAN	Ermöglicht: HACCP-Datenerfassung • Kontrolle der Spülparameter • Fernzugriff mit Erkennung von defekten Komponenten • Die Lean Wash Center App ist bei Google Play und im AppStore erhältlich.
Zusätzliche Eigenschaften	Selbstreinigungsprogramm - Energiesparmodus n. 20 Min. - Abschalttimer
Dosieranlage Chemie	Chemie-Dosieranlage m. Schlauchpumpe für Flüssigspülmittel • Saugschläuche • Vorbereitet für die Installation eines Spülmittelsensors
Waschtank	30L Tank tiefgezogen - 8kW Heizung - 4 Ansaugsiebe
Klarspültank	12L Tank - 8kW Heizung
Technologie Topfspülen	2 motorangetriebene, oszillierende Wascharme aus Edelstahl • Ohne Werkzeug abnehmbar • Edelstahldüsen Hochdruckpumpe: 1,5 kW
Technologie Glas- und Geschirrspülen	2 rotierende Wascharme aus Edelstahl, angetrieben durch Wasserdruck • Ohne Werkzeug abnehmbar • Gestanzte Düsen • Niederdruckpumpe: 1,1 kW
Technologie Nachspülung	2 Nachspülarne aus Edelstahl - Ohne Werkzeug abnehmbar - Gestanzte Düsen - Klarspülpumpe 0,18kW
Temperatur Spülwasser	Werkseitig 60°C - Verstellbar von 35°C - 65°C
Temperatur Klarspülung	Werkseitig 85°C - Verstellbar von 65°C - 85°C
Starter-Kit	Spülkorb aus Edelstahl für Töpfe etc. - Spülkorb aus Kunststoff für Geschirr - Spülkorb aus Kunststoff mit großer Einteilung für Gläser
Installations-Kit	Anschlussschlauch 3/4" - Abflussschlauch Ø 28mm - Stromkabel 2m
Optionen werkseitig	
EcoExchanger**	Wärmerückgewinnung mit Dampfreduktion • Selbstreinigungsfunktion • 10°C/25°C Wasserzufuhr • Verlängert den Spüldurchgang um 30 Sek.
Installation und Konformität	
Abmessungen* und Gewicht	Manuelle Haubenöffnung: H 1950 mm x B 655 + 100 mm Griff x T 745+95 mm Griff • Gewicht brutto/netto: 178/138 kg Automatische Haubenöffnung: H 1950 mm x B 655 + 100 mm Griff mm x T 785+95 mm Griff • Gewicht brutto/netto: 190/150 kg
Elektrische Anschlusswerte - Standardlieferung	380V/400V/415V / 3N- / 50 Hz • 16 A / 10 kW
Elektrische Anschlusswerte - Optionen	230V / 3N- / 50 Hz • 32 A / 10 kW
Wasseranschluss**	55 °C/60 °C • 2-5 bar • < 4 °dH (7 °fH) • 70 PPM • 3/4" Außengewinde
Abfluss	Ø 28 mm • 65 °C • Ø 50 L/min.
Wärmeableitung	Insgesamt: 5,8 kW - Fühlbar: 2,1 kW - Latent: 3,6 kW - VDI 2052: 600 m³/h
Wärmeableitung mit EcoExchanger®	Insgesamt: 4,9 kW - Fühlbar: 2,1 kW - Latent: 2,8 kW - VDI 2052: 450 m³/h
Schalldruckpegel (ISO 11203)	< 64 dB(A)
Normen- und Zertifizierungskonformität	CE - DIN 10534*** - GS - EN 1717 - RoHS - WEEE

* Optionaler Eco Exchanger® erweitert die Abmessungen auf H 2125 mm x B 655+100 mm Griff x T 785+95 mm Griff.

**Bei Kaltwasserzufuhr verlängert sich die Dauer für Start-, Wasserwechsel- und Spülprogramme.

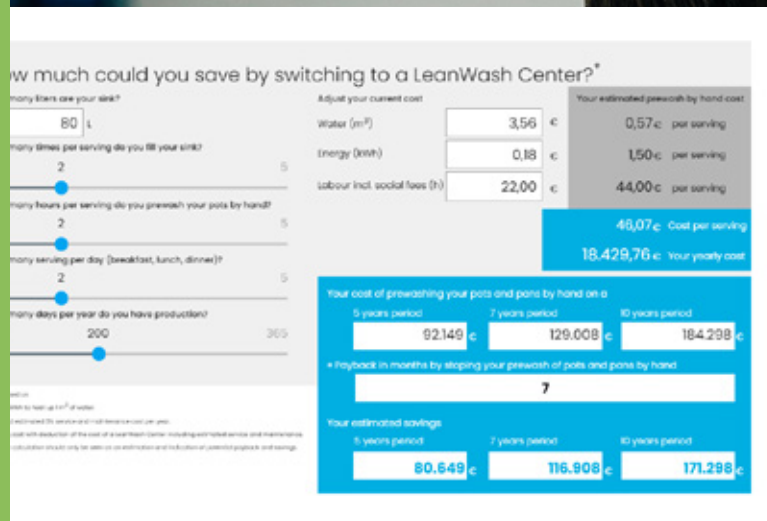
*** Werkseitig.

Wir helfen Ihnen bei der Geschäfts-bewertung!

Wie kann X2 Lean Wash Center® für Sie profitabel sein?

Berechnen Sie die Details in 2 Minuten und entdecken Sie Ihr Einsparpotenzial, basierend auf Ihren eigenen Parametern.

Die perfekte Basis für eine gute Entscheidung! Melden Sie sich an für eine kostenlose Auswertung auf: granuldisk.com



Flexible Finanzierung

Kaufen Sie oder unterschreiben Sie einen Save-per-Use-Vertrag - eine sorgenfreie und wirtschaftliche Lösung, in Zusammenarbeit mit Ihrem lokalen Granuldisk®-Partner.

Die monatliche Gebühr beinhaltet bereits die Installation, Service und Wartung.



24 Monate Garantie inklusive

Das X2 Lean Wash Center® wird mit vertraglichen 24 Monaten Garantie geliefert.

** Die Garantie gilt nur, wenn jährliche Wartungen von einem autorisierten Granuldisk-Service Partner durchgeführt werden.*

Autorisierter Partner

Über Granuldisk

Granuldisk wurde 1987 in Malmö, Schweden gegründet und revolutioniert seitdem das gewerbliche Spülen, indem es hochwertige Technik mit hoher Leidenschaft für Nachhaltigkeit kombiniert, um in wenigen Minuten ein perfektes Spülergebnis ohne Vorspülen zu gewährleisten.

Granuldisk erfüllt Umwelt- und Qualitäts-ISO-Standards und arbeitet aktiv mit den UN Nachhaltigkeitszielen.

