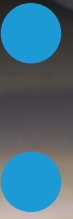




Swedish Innovation, Quality & Design



Granule Maxi[®] Pro



Personnalisé pour une capacité supérieure

NOR:DISK
CLEAN SOLUTIONS

Granule Maxi® Pro

Granule Maxi® Pro intègre la technologie innovante Granule Technology™ et élimine le prélavage.



Granule Maxi® Pro est un Lave Batterie No Pre-Washing™ à chargement frontal adapté aux moyennes et grandes cuisines. La manipulation des casseroles jouant un rôle extrêmement important dans le processus, Granule Maxi Pro garantit la remise en service rapide des plats et

casseroles. Pour optimiser cet avantage, il est possible de personnaliser Granule Maxi en utilisant la combinaison d'accessoires appropriée. Utilisez Granule Maxi Pro comme une solution autonome ou intégrée à un système avec des charriots et cassettes mobiles.



Moins de détergent

Une économie en moyenne de 2,6 litres par jour, soit environ 780 litres d'économie par an.



Moins d'eau

Une économie en moyenne de 1820 litres par jour, soit environ 540 000 litres par an.



Moins d'énergie

Une économie en moyenne de 66 kWh par jour, ce qui représente 19 800 kWh par an. Ajoutez EcoEchanger® pour économiser encore plus.



Moins de temps

Nettoie votre batterie en 2 min. 40 sec* sans prélavage.



Grande capacité

Jusqu'à 12 GN 1/1 ou 6 GN 2/1 par cycle - jusqu'à 264 GN 1/1 ou 132 GN 2/1 ou 264 GN 1/2 par heure.



Sécurité alimentaire

Tous les programmes de lavage appliquent les directives d'hygiène édictées par la norme DIN 10512.



Prêt pour l'avenir

Granule Maxi est prêt pour l'industrie 4.0, ce qui signifie qu'il sera compatible avec les fonctionnalités et caractéristiques de demain.



Une conception ergonomique

Panneau de commande à hauteur des yeux. Gros boutons et symboles clairs. Rappels et messages sur l'écran. Poignée ergonomique multi-positions. Voyants rouges et verts. Port USB pour exporter les fichiers du journal HACCP.



SIMpel™

QR code avec accès en ligne aux vidéos de formation des opérateurs, à l'historique de la maintenance et aux guides de dépannage.

Disponible en trois éditions

Granule Maxi® Pro est disponible en trois éditions distinctes: *Compact*, *Flow* et *FreeFlow*. Chaque édition est livrée avec des accessoires standard soigneusement sélectionnés et peut être adaptée à vos besoins en ajoutant un ou plusieurs accessoires ingénieux.



Granule Maxi® Pro - Compact Edition

Réf. 20721

Granule Maxi® Pro Compact Edition est une version autonome fonctionnant avec une cassette Pro coulissante.

La cassette Pro standard permet de charger la vaisselle sur trois niveaux. Ajoutez quelques accessoires pour charger une multitude d'autres ustensiles de cuisine, mais aussi des casseroles et des poêles de différentes tailles.

Capacité incluant le temps de chargement par heure: 168 GN 1/1



Granule Maxi® Pro - Compact Edition



Granule Maxi® Pro - Flow Edition

Réf. 20722

Granule Maxi® Pro Flow Edition augmente la flexibilité, l'ergonomie et la sécurité de votre installation avec deux cassettes, un chariot et des crochets muraux avec protection murale permettant d'accrocher les cassettes.

Le chariot est utilisé pour charger les cassettes et également pour transporter la vaisselle propre ou sale dans la zone cuisine ou plonge.

Capacité incluant le temps de chargement par heure: 204 GN 1/1



Granule Maxi® Pro - Flow Edition



Granule Maxi® Pro - Freeflow Edition

Réf. 20723

Granule Maxi® Pro FreeFlow Edition offre un maximum de flexibilité de débit et de capacité grâce à ses deux charriots et à ses deux cassettes.

Cette installation offre un travail polyvalent comme de vider/remplir une cassette pendant que l'autre est utilisée.

Augmente la vitesse, le débit et la flexibilité de toute la zone de plonge.

Capacité incluant le temps de chargement par heure: 228 GN 1/1



Granule Maxi® Pro - FreeFlow Edition

Découvrez Granule Maxi® Pro

Regardez notre film YouTube pour constater l'efficacité et la polyvalence de la série Granule Maxi® Pro.



Accessoires

Les éditions Granule Maxi® Pro peuvent être adaptées à vos besoins spécifiques en ajoutant un ou plusieurs accessoires ou inserts ingénieux.



Follow us on YouTube to see how to load and use the different accessories.

Pro cassette pour les Editions de Granule Maxi Pro

Ref. 29361

Capacité :

- 12 GN 1/1 jusqu'à 65 mm ou 8 GN 1/1 jusqu'à 200 mm
- 6 GN 2/1 jusqu'à 65 mm ou 4 GN 2/1 jusqu'à 200 mm
- 12 GN 1/2 jusqu'à 200 mm avec 2 séparateurs (19313, non inclus) ou 4 GN 1/2 jusqu'à 200 mm sans séparateur.

(Inclus dans toutes les versions Granule Maxi Pro.)



Flex cassette

Ref. 24910

Cassette amovible à chargement polyvalent. Pour 4 bacs GN 2/1 ou 8 GN 1/1 profondeur maximale 200 mm.

Cassette avec 1 rail central ajustable permettant le chargement d'articles plus volumineux. Largeur de chargement maximale 474 mm.



Chariot à cassette

Ref. 22845

Pour l'utilisation de Pro cassettes.

(Inclus dans les éditions Granule Maxi Pro Flow et FreeFlow)



Égouttoir pour chariot à cassettes

Ref. 14565

Empêche les aliments et l'eau de couler sur le sol.

(Inclus dans les éditions Granule Maxi Pro Flow et FreeFlow)

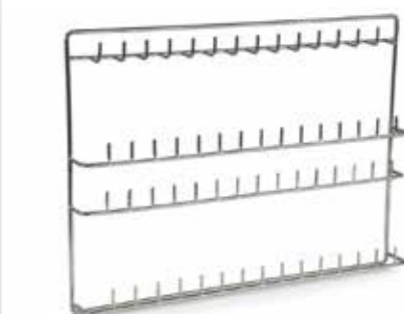


Séparateurs pour bacs GN, tailles GN 1/9-2/3

Ref. 19313

Permet de charger les GN 1/2, 1/3, 1/6, 1/9 et 2/3. Capacité : 4 x GN 1/2 ou 8 x GN 1/4. Autre option 2 x GN 2/3 et 2 x GN 1/3 ou 4 x GN 1/6 ou 6 x GN 1/9.

(Inclus dans toutes les éditions Granule Maxi Pro.)



Support casseroles et marmites

Ref. 10972

Capacité : 3 à 5 marmites/casseroles avec poignées à suspendre sur les crochets.



Support à ustensiles

Ref. 10362

Pour louches, fouets etc. (jusqu'à 500 mm).



Support pour couvercles et plaques

Ref. 10950

Capacité : jusqu'à 9 plaques et couvercles GN 1/1.



Support pour petits bacs GN

Ref. 25549

Capacité : jusqu'à 6 GN 1/3 ou 12 GN 1/6 ou 18 GN 1/9.

Support pour petits bols et casseroles

Ref. 10004

Capacité : jusqu'à 3 à 5 casseroles ou bols.



Insert pour plaques de cuisson

Ref. 22017

Capacité : 8 x 600 x 400 mm plaques de cuisson, bord max. 20 mm.



Panier grillagé avec couvercle

Ref. 21477

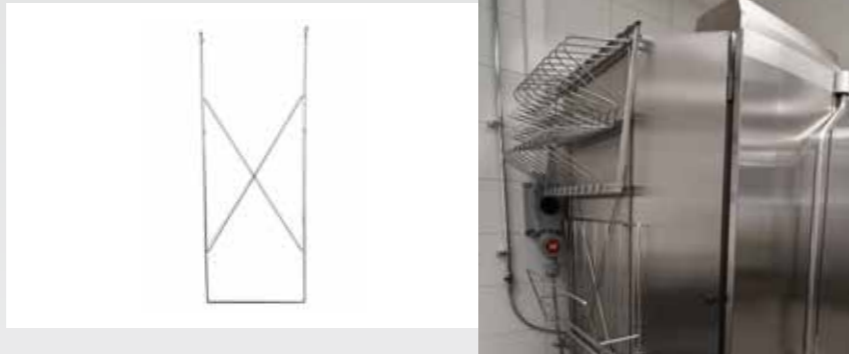
Pour louches, fouets etc. jusqu'à 500 mm de longueur.



Support pour rangement des accessoires

Ref. 10595

Pour ranger les inserts et accessoires non utilisés. À suspendre d'un côté ou de l'autre du Lave Batterie.



Granule Maxi® Pro caractéristiques techniques

Généralités

Conception	Compact Edition / Flow Edition / FreeFlow Edition
Dimensions extérieures (Hauteur x Largeur x Profondeur)	2 039 mm x 1 452/1 842 mm x 1 075/1 682 mm
Volume de chargement	450 litres (H 540 x W 1 060 x D 680 mm)
Poids (rempli / à vide)	666 kg / 485 kg
Volume du réservoir de lavage	165 litres
Volume eau de rinçage	7 litres (programme ECO) 14 litres (programme Court/Normal) <i>Pour atteindre 3 600 HUE conformément à la norme NSF/ANSI 3, 14 litres sont nécessaires.</i>

Volume de Granules	16 litres
Température de l'eau de lavage	65 °C
Température de l'eau de rinçage	85 °C
Niveau de pression sonore	< 70 dB (A)

Programmes et capacité

Programmes de lavage avec Granules	ECO : 2 min, 40 sec
	Court : 4 min, 50 sec
	Normal : 6 min, 50 sec
Programmes de lavage sans Granules	ECO : 2 min, 40 sec
	Court : 3 min, 40 sec
	Normal : 5 min, 40 sec

Capacité max. / normale par heure (capacité normale, manipulations incluses)	264/168 (Compact) / 264/204 (Flow) / 264/228 (FreeFlow) GN 1/1
--	--

Capacité par programme	12 GN 1/1 jusqu'à 65 mm de profondeur ou 8 GN 1/1 jusqu'à 200 mm. 6 GN 2/1 jusqu'à 65 mm de profondeur ou 4 GN 2/1 jusqu'à 200 mm.
------------------------	---

Raccordement électrique

Tension**	3- 400-415 V/50 ou 60 Hz + PE 3- 230 V/50 ou 60 Hz + PE
Fusibles (à la puissance max. de 21 kW)	40A (400V, 415V) / 63A (230V)
Fusibles (à la puissance max. de 29 kW)	50A (400V, 415V)
Puissance max., alimentation ECA	21 kW
Puissance max., alimentation EFA	29 kW
Moteur pompe de lavage	2 x 2,2 kW
Moteur pompe de rinçage	0,37 kW
Résistance du bain de lavage	16 kW (24 kW à la puissance max. de 29 kW)
Résistance du bain de rinçage	16 kW (24 kW à la puissance max. de 29 kW)
Indice de protection	IPX5

Raccordement à l'eau

Dureté / Raccordement	Dureté totale : 3-7 °dH, 5-12 °TH, 53-125 PPM / ¼" BSP mâle (DN20) <i>Remarque : Ne pas utiliser d'eau traitée par osmose inverse ni d'eau déminéralisée.</i>
Raccordement A	Unité 21 kW : 1-6 bars, 25 l/min, 55-65 °C (alimentation ECA) Unité 29 kW : 1-6 bars, 25 l/min, 5-65 °C (alimentation EFA, en option)
Raccordement B	Unité 21/29 kW : 3-6 bars, 15 l/min, < 20 °C 29 kW avec EcoExchanger (option) : 1-6 bars, 15 l/min, < 20 °C

Vidange et ventilation

Capacité de ventilation recommandée avec réduction de la vapeur	300 m³/h
Capacité de ventilation recommandée sans réduction de la vapeur	900 m³/h
Capacité de ventilation recommandée avec EcoExchanger®	150 m³/h
Charge calorifique dans la pièce avec réduction de vapeur (totale/ressentie/latente)	2,7 kW / 1,0 kW / 1,7 kW
Charge calorifique dans la pièce sans réduction de vapeur (totale/ressentie/latente)	4,9 kW / 1,0 kW / 3,9 kW
Charge calorifique dans la pièce avec EcoExchanger® (totale/ressentie/latente)	2,0 kW / 1,0 kW / 1,1 kW
Tuyau de vidange	Tuyau Ø 32 mm
Vidange	Capacité requise 50 l/min. Pas de pompe de vidange, vidange par gravité. <i>La machine ne doit pas être installée directement au-dessus d'une vidange.</i>
Produit de lavage et rinçage requis	Connexion doseur lessiviel avec sonde : Signal 230 VAC disponible depuis un boîtier séparé. Charge max. totale 0,5 A.

Réduction de vapeur ou ecoexchanger® ?

Granule Maxi® est équipé de série avec le système de réduction de vapeur offrant à vos équipes un environnement de travail plus agréable et réduisant les besoins en ventilation dans la zone de plonge. Ajoute 60 secondes à la durée des cycles de lavage Court et Normal.

EcoExchanger® est une option supplémentaire combinant astucieusement la réduction de vapeur et la récupération de chaleur. Améliore l'environnement de travail et économise jusqu'à 33% de l'énergie nécessaire pour chauffer la cuve de rinçage. Ajoute 120 secondes à la durée du cycle de lavage, selon le programme sélectionné.

Contactez votre Directeur Régional Nor:disk ou votre partenaire commercial Nor:disk agréé pour toute information complémentaire sur la réduction de vapeur et EcoExchanger® pour Granule Maxi® Pro.

Équipement de dosage

Un distributeur de détergent liquide et de produit de rinçage avec pompes péristaltiques et capteur de dosage de détergent est disponible en option montée en usine.

Option marine

Votre Granule Maxi® Pro doit être installé offshore ? Garantisiez un fonctionnement stable et une utilisation sûre avec l'Option Marine :

- doubles capteurs de niveau dans le réservoir de lavage
- les pieds peuvent être boulonnés dans le sol pour éviter que le Lave Batterie ne glisse ou ne bascule
- bloque-portes pour empêcher que les portes battent

Contactez votre Directeur Régional Nor:disk ou votre partenaire commercial Nor:disk agréé pour toute information sur l'Option Marine.

Toujours SIMpel™

Toutes les solutions Nor:disk sont dotées du système SIMpel™, un système intelligent reposant sur un QR code avec une plateforme dédiée en ligne. Que vous soyez un utilisateur final ou un technicien de maintenance, SIMpel™ vous permet d'accéder rapidement et facilement à des informations spécifiques à votre produit.

Le QR code est la passerelle entre votre produit et votre portail SIMpel. Il suffit de scanner le code pour être automatiquement dirigé vers le portail en ligne contenant toute la documentation spécifique à votre équipement telle que des guides de dépannage, des tableaux de recherche de codes d'erreur et des vidéos pratiques. En tant que technicien de maintenance, vous pourrez accéder à l'espace protégé par mot de passe qui vous est dédié afin de vous connecter ou de consulter la documentation et l'historique de maintenance.



* Ne fonctionne pas simultanément.

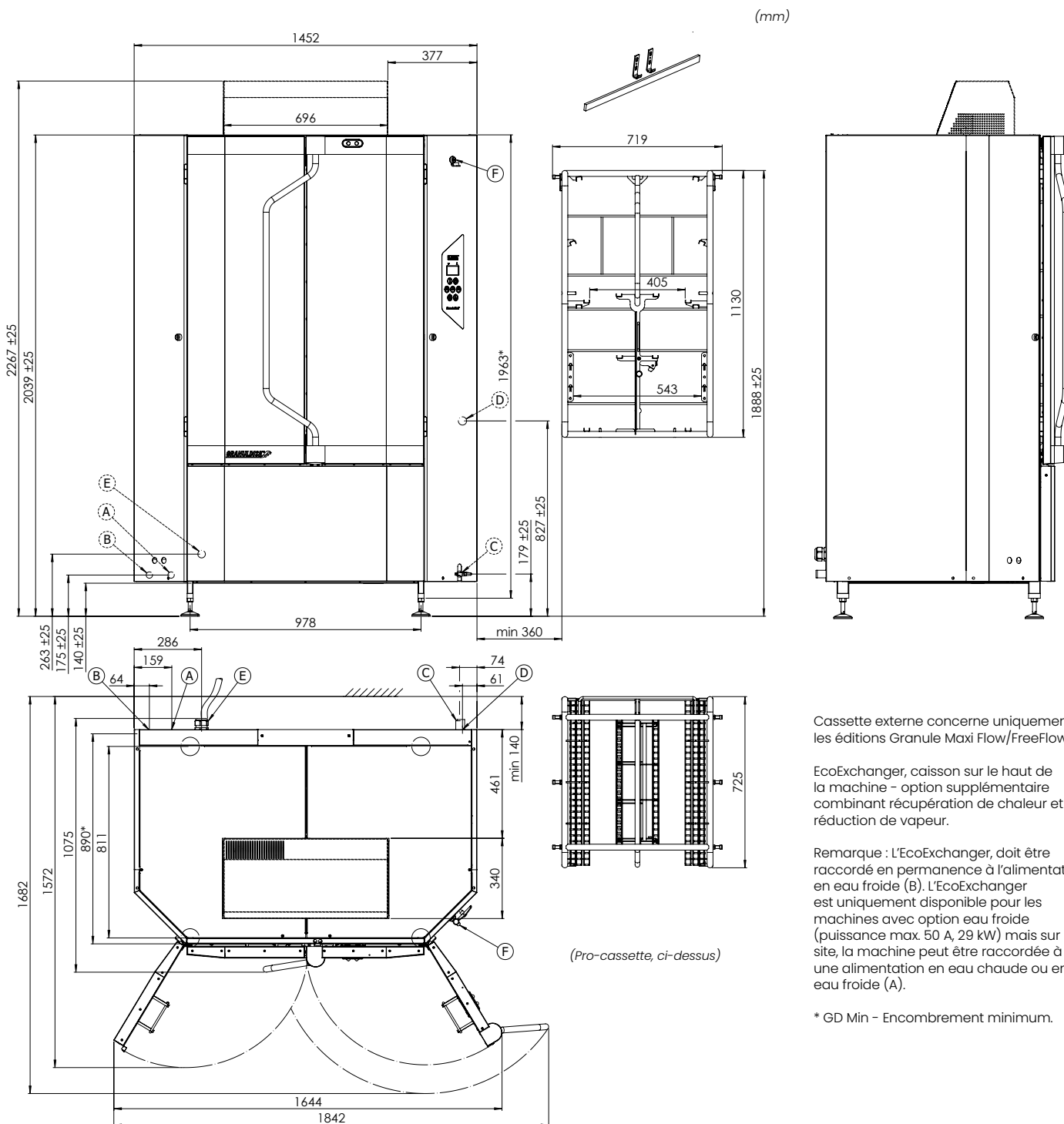
** Pour connaître toutes les options de tension disponibles, contactez votre Directeur Régional ou consultez notre tarif actuel.

Granule Maxi® Pro est livré avec un câble de 2 m qui doit être raccordé à un interrupteur de proximité homologué. Non fournis.

Granule Maxi® Pro installation

(A/B) Arrivée d'eau. (C) Vidange. (D) Raccordement détergent/agent de rinçage. (E) Raccordement électrique. (F) Port USB.

Se reporter à la page précédente pour plus de détails.



Cassette externe concerne uniquement les éditions Granule Maxi Flow/FreeFlow.

EcoExchanger, caisson sur le haut de la machine - option supplémentaire combinant récupération de chaleur et réduction de vapeur.

Remarque : L'EcoExchanger, doit être raccordé en permanence à l'alimentation en eau froide (B). L'EcoExchanger est uniquement disponible pour les machines avec option eau froide (puissance max. 50 A, 29 kW) mais sur le site, la machine peut être raccordée à une alimentation en eau chaude ou en eau froide (A).

* GD Min - Encombrement minimum.