



SWEDISH INNOVATION, QUALITY & DESIGN

It

Granule Combi®



GRANULDISK®

Tre macchine in una

Granule Combi®

Granule Combi® sfrutta l'innovativa Granule Technology™ ed elimina la necessità del prelavaggio.

Granule Combi® è una soluzione a caricamento passante basata sul concetto No Pre-Washing™ in grado di soddisfare qualsiasi esigenza di lavaggio delle stoviglie. Questo esclusivo modello combina l'efficiente e pluripremiata tecnologia a granuli per pentole e padelle con la tecnologia di lavaggio

tradizionale per stoviglie e posate. La lavastoviglie Granule Combi soddisfa tutte le esigenze di lavaggio di una cucina piccola, ma può essere una soluzione di lavaggio potente per le pentole, con supporto per stoviglie e posate, anche in cucine medio-grandi.



Meno prodotti chimici

Risparmia in media 1,3 litri al giorno, fino a un totale di 380 litri all'anno.



Meno acqua

Risparmia in media 900 litri al giorno, fino a un totale di 270.000 litri all'anno.



Meno energia

Risparmia in media 35 kWh al giorno, fino a un totale di 10.400 kWh all'anno.



Meno tempo

Pulisce pentole e padelle in 2 min, 30 sec senza prelavaggio.



Elevata capacità

6+1 GN 1/1 o GN 1/2 per ciclo - fino a 147 GN 1/1 o GN 1/2 all'ora (profondità massima 65 mm) Fino a 33 cestelli per stoviglie all'ora.



Sicurezza alimentare

Tutti i programmi di lavaggio sono conformi alle linee guida sull'igiene dello standard DIN 10512.



A prova di futuro

Granule Combi è predisposta per l'Industria 4.0, il che significa che sarà compatibile con le caratteristiche e le funzioni future.



Design intuitivo

Pannello di controllo all'altezza degli occhi. Pulsanti grandi e simboli chiari. Promemoria e messaggi sul display. Capotta automatica. Sensore cestello brevettato e selezione programma automatica. Porta USB per l'esportazione dei file di registro HACCP.



SIMpel™

Codice QR con accesso online a video di formazione per gli operatori, cronologia di manutenzione e guide per la risoluzione dei problemi.



power GRANULES BIO

La capacità di risparmio è stata calcolata in una cucina che prepara 800 pasti caldi al giorno ed è aperta 300 giorni all'anno. Il confronto è stato eseguito tra lavaggio manuale nel lavello e lavaggio con Granule Combi: 50% ciclo ECO, 30% Breve e 20% Normale.

Due modi di usare Granule Combi®

Granule Combi® è disponibile in due diverse versioni, adatte a due aree di utilizzo differenti: *All-In-One* e *Dishwashing Support*. Ogni versione prevede accessori standard attentamente selezionati e può essere personalizzata in base alle proprie esigenze aggiungendo uno o più accessori intelligenti.

N.B. Granule Combi è un modello a caricamento passante che deve essere integrato in un sistema con tavoli.



17.6 kW
32 A

12.6 kW
25 A

Granule Combi® All-In-One Edition

Granule Combi All-in-One Edition - per il lavaggio dei piatti e il lavaggio delle pentole 50/50. Consente di lavare pentole e piatti in un'unica macchina ed elimina la necessità di una lavastoviglie separata.

Questa opzione è l'ideale per cucine che preparano e servono fino a 300 pasti caldi ed eseguono dalle 2 ore alle 2 ore e mezza di lavaggi al giorno.

Granule Combi® Dishwashing Support Edition

Granule Combi Dishwashing Support Edition - e utilizzata soprattutto per lavaggio pentole, con cestello occasionale per piatti. Questa è l'opzione migliore per chi è alla ricerca di una soluzione efficiente e versatile per il lavaggio delle pentole.

È indicata per cucine che preparano fino a 1.200 pasti caldi al giorno e che devono lavare contenitori GN e utilizzare occasionalmente il cestello per piatti.

Tavoli

Granule Combi è una soluzione a caricamento passante che, per funzionare in maniera ottimale, deve essere installata con tavoli di ingresso e di uscita.

In linea o ad angolo, a sinistra, a destra e davanti. Granule Combi può essere installata nella versione in linea o ad angolo. I tavoli possono essere posizionati a sinistra, a destra o davanti alla macchina.

Servono superfici extra o una maggiore flessibilità? È possibile selezionare e aggiungere un tavolo pieghevole o un carrello portacestelli dalla nostra gamma di accessori. Consultare la pagina successiva.

I tavoli non vengono venduti da Granuldisk. Per linee guida e consigli per l'acquisto di tavoli per Granule Combi, si consiglia di rivolgersi a un rivenditore certificato Granuldisk.



Lavaggio dal VIVO!

Volete vedere la Granule Combi® in azione? Guardate un video di dimostrazione o approfittate di un Live Wash™ - Iscrivetevi su www.granuldisk.com/livewash



Scopri Granule Combi®

Guarda il nostro video su Youtube per scoprire l'efficienza e la versatilità delle serie Granule Combi®



Accessori

Granule Combi® può essere personalizzata in base alle proprie esigenze aggiungendo uno o più accessori e inserti intelligenti.



Seguici su YouTube per scoprire come caricare e utilizzare i diversi accessori.

Cestello di lavaggio senza griglia di fondo

Cod. art. 26426

Capacità: 6+1 GN 1/1 65 mm o 3 GN 1/1 fino a 200 mm + 3 GN 1/1 fino a 65 mm. Dotato di piccoli ganci che consentono di caricare un massimo di 12 contenitori piccoli (1/4, 1/6, 1/9) direttamente nel cestello.

(Incluso.)



Design registrato.



Cestello di lavaggio con griglia inferiore

Cod. art. 26140

Per clienti che lavano articoli della gamma Gastronorm, ma anche altri articoli misti. La griglia inferiore impedisce alle maniglie e ad altri oggetti di passare attraverso la parte inferiore del cestello.



Cestello di lavaggio per piatti e stoviglie

Cod. art. 19882

500 x 500 mm



Supporto per ciotole e pentole con porta mestoli integrato

Cod. art. 13756

Da inserire nel cestello di lavaggio standard (26426 e 26140). Capacità: fino a 5-6 ciotole o pentole. Altezza massima dei mestoli 500 mm.

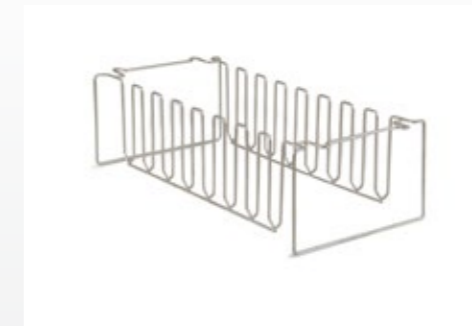


Per vedere come si caricano e si usano i vari accessori, è possibile visitare la pagina www.granuldisk.com

Inserto per teglie, griglie, coperchi, taglieri ecc.

Cod. art. 19992

Da inserire nel cestello di lavaggio standard (26426 e 26140). Contiene 2 teglie GN 2/1 o 6 teglie 600 x 400 mm con lato di massimo 20 mm e 2 teglie di dimensione GN 1/1, fino a 16 griglie, fino a 8 taglieri e coperchi GN 1/1.



Supporto multiflex per casseruole, ciotole piccole, colini

Cod. art. 20554

Da inserire nel cestello di lavaggio standard (26426 e 26140). Capacità: fino a 3-4 casseruole o 4-5 ciotole piccole, colini ecc.



Design registrato.



Cestello per pentole

Cod. art. 21423

Contiene 2 pentole grandi (200 mm) o 1 pentola grande (400 mm). Da inserire nella macchina al posto del cestello di lavaggio standard.



Supporto flessibile per pentole

Cod. art. 25188

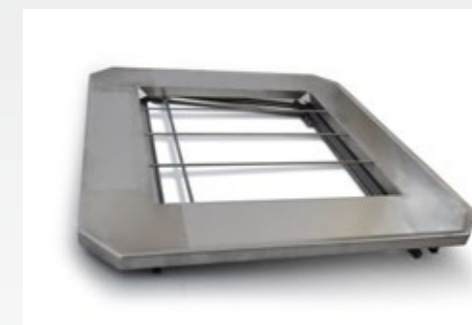
Cinghia in gomma con due ganci. Cinghia in gomma da posizionare intorno alla pentola e da agganciare al cestello.



Tavolo pieghevole

Cod. art. 19570

Da installare davanti o di fianco alla macchina. Dimensioni: 780 x 780 mm.



Granule Combi® dati tecnici

Generali

Design	Lavapentole a capotta con supporto per stoviglie e posate. Modello a caricamento passante con cestello rotante.
Dimensioni esterne (A x L x P)	1693/2339 mm(± 25) x 850 mm x 1.002 mm
Volume di carico	220 litri (Ø 700 x A 570 mm)
Peso (piena / vuota)	416 kg / 317 kg
Volume serbatoio di lavaggio	83 litri
Volume acqua di risciacquo	4 litri (programma ECO) 8 litri (programma Breve / Normale) Per raggiungere 3.600 HUE (ai sensi della certificazione NSF/ANSI 3) sono necessari 8 litri.
Volume acqua di risciacquo (modalità Combi)	4 litri / programma
Volume granuli	8 litri
Temperatura acqua di lavaggio	65 °C
Temperatura acqua di risciacquo	85 °C
Livello di pressione sonora	< 70 dB (A)

Programmi e capacità

Programmi di lavaggio con / senza granuli	ECO: 2 min, 30 sec / 2 min, 30 sec
	Breve: 3 min, 40 sec / 2 min, 50 sec
	Normale: 5 min, 40 sec / 4 min, 50 sec
Programmi di lavaggio (modalità Combi)	ECO: 1 min, 30 sec
	Breve: 2 min
	Normale: 2 min, 30 sec
Capacità massima / normale all'ora (capacità normale compreso caricamento e scaricamento)	147 / 119 GN 1/1 o quantità simile di altre pentole.
Capacità per programma	6+1 GN 1/1 o 1/2 da 65 mm, o 3 GN 1/1 o 1/2 fino a 200 mm di profondità e 3 GN 1/1 o 1/2 fino a 65 mm di profondità, o quantità simile di altre pentole.
Capacità massima / normale in modalità Combi (cestello per piatti 500 x 500 mm)	40 cestelli / 33 cestelli (All-in-One Edition 32 A)
	30 cestelli / 26 cestelli (Dishwashing Support Edition 25 A)

Collegamento elettrico

Tensione disponibile	3 ~ 400-415 V/50 Hz + PE (alimentazione acqua calda, 12,6 kW, 25 A) (DWS**) 3 ~ 400-415 V/50 Hz + PE (alimentazione acqua calda, 17,6 kW, 32 A) (AIO**) 3 ~ 230 V/50 Hz + PE (alimentazione acqua calda, 12,6 kW, 40 A) (DWS**)
Fusibili (con uscita max 12,6 kW)	25 A (400, 415 V) / 40 A (230 V)
Fusibili (con uscita max 17,6 kW)	32 A (400, 415 V)
Uscita max	12,6 kW (25 A) / 17,6 kW (32 A)
Motore pompa lavaggio	2,6 kW
Motore pompa lavaggio (modalità Combi)	0,7 kW
Motore pompa risciacquo	0,37 kW
Elemento riscaldante del serbatoio di lavaggio*	9 kW (25 A) 14 kW (32 A)
Elemento riscaldante del serbatoio di risciacquo*	9 kW (25 A) 14 kW (32 A)
Classe di protezione	IPX5

Collegamento idrico

Durezza / Collegamento	Durezza totale: 3-7 °dH, 5-12 °TH, 53-125 PPM / % BSP maschio (DN20) Unità da 12,6/17,6 kW: 1-6 bar, 15 l/min, 55-65 °C
Collegamento A	Unità da 12,6/17,6 kW: 1-6 bar, 15 l/min, <20 °C
Collegamento B	12,6/17,6 kW con riduttore del vapore (opzionale): 3-6 bar, 15 l/min, <20 °C 1-6 bar, 15 litri al minuto. Con riduttore di vapore opzionale: 3-6 bar.

Scarico e ventilazione

Capacità di ventilazione raccomandata con riduzione del vapore	150 m³/h
Capacità di ventilazione raccomandata senza riduzione del vapore	400 m³/h
Calore emesso nell'ambiente con riduttore di vapore (totale/sensibile/latente)	1,2 kW / 0,4 kW / 0,8 kW
Calore emesso nell'ambiente senza riduttore di vapore (totale/sensibile/latente)	1,6 kW / 0,4 kW / 1,2 kW
Tubo di scarico	Tubo ø 32 mm
Scarico	Requisito capacità 50 l/min. Senza pompa di scarico, scarico a gravità. <i>La macchina non deve essere posizionata direttamente sopra lo scarico.</i>
Detersivo e brillantante obbligatori	Detersivo e brillantante; segnale 230 V c.a. disponibile da una scatola separata. Carico massimo totale 0,5 A.

Sempre SIMpel™

Tutte le soluzioni Granuldisk sono dotate di SIMpel™, un sistema di codici QR intelligente con una piattaforma dedicata a ciò. Che tu sia un utente finale o un assistente tecnico, SIMpel™ ti offre un accesso semplice e rapido a materiale specifico per il tuo prodotto.

Il codice QR è il punto di collegamento tra il tuo prodotto e il tuo portale SIMpel. Sarà sufficiente scansionare il codice per essere automaticamente reindirizzati sul portale online che contiene documenti specifici per ciascuna macchina, guide per la risoluzione dei problemi, tabelle per la verifica dei codici di errore e video dimostrativi. Se sei un assistente tecnico, potrai accedere all'area riservata ai tecnici protetta da password per registrare o cercare la documentazione e la cronologia di manutenzione.



Please scan the QR code using your mobile device.

www.GRANULDISK.com



Tavoli

Granule Combi® è una soluzione a caricamento passante che, per funzionare in maniera ottimale, deve essere installata con tavoli di ingresso e di uscita.

Per ulteriori dettagli, è possibile rivolgersi al rappresentante o al rivenditore certificato Granuldisk.



Attrezzature di dosaggio

Il dosatore di detergente liquido e brillantante con pompa peristaltica e sensore di dosaggio del detergente è disponibile come componente aggiuntivo opzionale montato in fabbrica.



Riduttore di vapore

Per offrire al personale un ambiente di lavoro più gradevole e per diminuire i requisiti di ventilazione dell'area di lavoro, si può aggiungere alla soluzione un riduttore di vapore. Vengono ad aggiungersi 30 secondi al tempo totale dei programmi di lavaggio Breve e Normale. Per la modalità Combi l'aggiunta è di 20 secondi.

Per ulteriori dettagli sul riduttore di vapore per Granule Combi®, è possibile rivolgersi al rappresentante o al rivenditore certificato Granuldisk.



* Non funziona in simultanea.

** AIO / DWS - Granule Combi® è disponibile nella versione All-in-One Edition (AIO) e Dishwashing Support Edition (DWS), con diversi requisiti idrici ed elettrici. Per assistenza e consigli, è possibile rivolgersi al rappresentante o al rivenditore certificato Granuldisk.

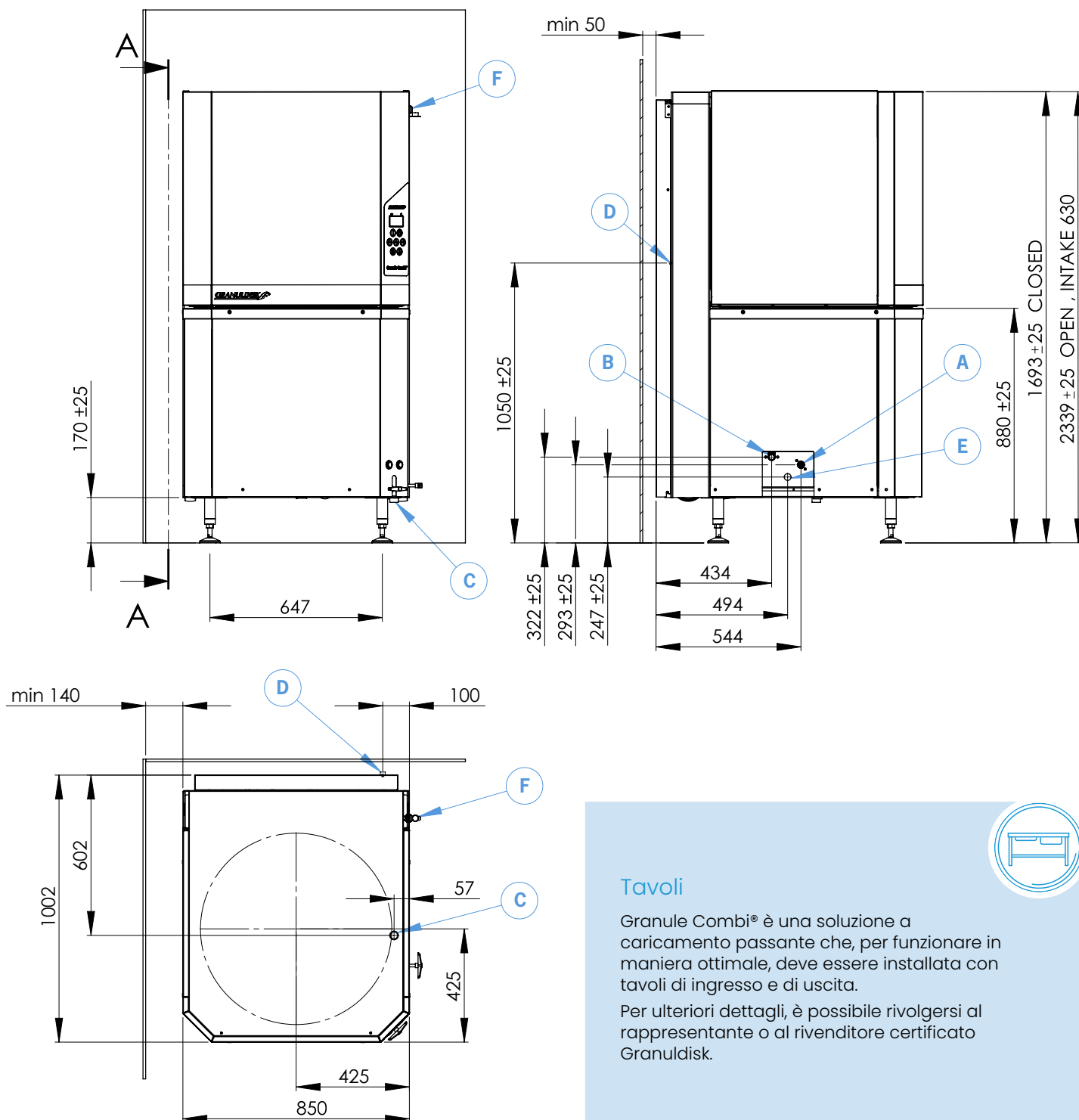
Granule Combi® viene fornita con un cavo di alimentazione lungo 2 metri (senza spina) da collegare a un interruttore di rete approvato. L'interruttore di rete non è incluso.



Granule Combi® installazione

(A/B) Ingresso acqua. (C) Scarico. (D) Collegamento detersivo/brillantante. (E) Collegamento elettrico. (F) Porta USB.

Per i dettagli, consultare la pagina precedente.



Tavoli

Granule Combi® è una soluzione a caricamento passante che, per funzionare in maniera ottimale, deve essere installata con tavoli di ingresso e di uscita.

Per ulteriori dettagli, è possibile rivolgersi al rappresentante o al rivenditore certificato Granuldisk.



(mm)